



LANDBRUGSDÆK

Prisliste | 1 Februar 2026



VREDESTEIN
TYRES



Apollo Tyres (Germany) GmbH
Rheinstrasse 103 | 56179 Vallendar
Deutschland
T: +45 20 20 86 32
E: customer.dk@apolloytyres.com
W: apolloytyres.com

INDHOLD

Traktor bagdæk, radial XL VF	7
Traktor bagdæk, radial XL	9
Traktor bagdæk, radial 65 serie	11
Traktor bagdæk, radial 70 serie	12
Traktor bagdæk, radial 85 serie og radial 95 serie	13
Traktor bagdæk, diagonal	14
Traktor fordæk	15
Sprøjtetæk	18
Mejetærsker dæk	23
Agroindustrielt	27
Landbrugsdæk og standard komplet hjul, radial	31
Landbrugsdæk og standard komplet hjul, diagonal	33
Plæne- og havepleje	37
Små landbrugsdæk	38
Langsom transport	39
Hurtig transport	40
Slanger til personvogns-, varevogns- og lastvognsdæk	42
Slanger til smådæk	43
Slanger til landbrugsdæk	44
Slanger til traktordæk	45
Slanger til traktordæk og industrielle dæk	46
Omregningstabel for radiale traktordæk	47
Salgs- og leveringsbetingelser	48
Dækbetegnelser, hastighedssymbol, belastningsindex	49
Noter	50

FORKLARING AF SYMBOLER

DKK	Pris i DKK.
1)	Pris oplyses på anmodning
2)	Så længe lager haves
3)	Hver slange er pakket for sig
N	Nyhed
*	Beregnete værdier
**	Under forberedelse
SD	Sektionsbredde
	Bredde
	Diameter
	Statisk belastet radius
	Rulleomkreds
TL	Tubeless, slangeløs
	Slanger
	Anbefalet fælgbredde
	Tilladt fælgbredde

Vores vilkår og betingelser er til enhver tid gældende. Venligst se vilkår og betingelser (bagerst i/på bagsiden af) denne prisliste.

TRAKTOR BAGDÆK



VREDESTEIN
TYRES

TRAXION OPTIMALL

F+ TECHNOLOGY

FLEKSIBILITET OG STABILITET

FORSTÆRKET
SKULDERKONSTRUKTION

STIV VULSTZONE FOROVEN FOR
BEDRE STABILITET VED LAVT
DÆKTRYK

KURVET SLIDBANEKONTUR
OPTIMERET TIL KOMFORT PÅ
VEJEN OG YDELSE I MARKEN
VED LAVT DÆKTRYK

SIDEVÆGSKONTUR OPTIMERET
FOR AT TILLADE HØJERE
AFBØJNING

ROBUST KNOPFREMSPRING
• STABILITET
• SLIDSTYRKE
• SELVRENSENDE

REEL SLIDBANEKONTUR



TRAKTOR BAGDÆK, RADIAL XL VF



Ø	SD		mm	mm	mm	mm	EAN-kode		DKK			
28	VF 520/60	R 28 NRO TL	149 D	Traxion Optimall	530	1.335	590*	3955*	DW18L	DW16L (NRO)	8714692999734	12.321,00
	VF 540/65	R 28 NRO TL	154 D	Traxion Optimall	545	1.410	620	4.120	DW18L	DW16L (NRO)	8714692805615	13.767,00
	VF 600/60	R 28 NRO TL	160 D	Traxion Optimall	605	1.420	605	4.180	DW20B	DW18L (NRO)	8714692805622	14.450,00
	VF 600/65	R 28 NRO TL	163 D	Traxion Optimall	605	1.490	645	4.375	DW21B	DW20B	8714692805639	17.155,00
30	VF 540/65	R 30 NRO TL	158 D	Traxion Optimall	545	1.480	650	4.360	DW18L	W/DW16L (NRO), W18L	8714692362255	16.573,00
	VF 600/60	R 30 NRO TL	162 D	Traxion Optimall	600	1.480	655	4.390	DW20B	DW18L (NRO)	8714692362262	16.901,00
	VF 600/70	R 30 NRO TL	168 D	Traxion Optimall	620	1.590	695	4.675	DW21B	DW18L (NRO), DW20B	8714692350658	25.331,00
	VF 620/75	R 30 TL	172 D	Traxion Optimall	665	1.665	725	4.920	DW23B	DW20B, DW21B	8714692350672	33.801,00
	VF 710/55	R 30 NRO TL	165 D	Traxion Optimall	715	1.530	675	4.510	DW25B	DW23B (NRO)	8714692805646	29.295,00
34	VF 600/70	R 34 NRO TL	170 D	Traxion Optimall	605	1.695	735	5.015	DW21B	DW18L (NRO), DW20B	8714692360374	26.945,00
	VF 650/60	R 34 NRO TL	168 D	Traxion Optimall	670	1.660	750	4.935	DW23B	DW20B (NRO), DW21B	8714692344848	29.683,00
	VF 650/65	R 34 NRO TL	170 D	Traxion Optimall	655	1.715	775	5.100	DW23B	DW20B (NRO), DW21B	8714692344862	31.759,00
	VF 710/60	R 34 NRO TL	173 D	Traxion Optimall	705	1.705	780	5.080	DW25B	DW23B (NRO)	8714692350696	33.527,00
38	VF 650/60	R 38 TL	170 D	Traxion Optimall	665	1.745	780	5.175	DW23B	DW20B (NRO)	8714692805653	32.275,00
	VF 650/65	R 38 NRO TL	169 D	Traxion Optimall	665	1.835	800	5.400	DW23B	DW20B (NRO)	8714692805660	30.534,00
	VF 650/65	R 38 NRO TL	172 D	Traxion Optimall	665	1.835	805	5.420	DW23B	DW20B (NRO)	8714692999758	33.440,00
	VF 650/85	R 38 TL	182 D	Traxion Optimall	680	2.065	885	6.070	DW23B	DW20B, DW21B	8714692360398	49.765,00
	VF 710/60	R 38 NRO TL	174 D	Traxion Optimall	725	1.840	810	5.430	DW25B	DW23B (NRO)	8714692805677	34.364,00
	VF 710/70	R 38 TL	181 D	Traxion Optimall	735	1.945	840	5.720	DW25B	DW23B	8714692805684	41.890,00
	VF 800/70	R 38 TL	187 D	Traxion Optimall	805	2.060	900	6.100	DW27B	DW25B	8714692350733	58.731,00
42	VF 650/65	R 42 NRO TL	174 D	Traxion Optimall	665	1.925	845	5.690	DW23B	DW20B (NRO), DW21B	8714692362279	32.670,00
	VF 650/75	R 42 NRO TL	180 D	Traxion Optimall	675	2.060	885	6.100	DW23B	DW20B (NRO), DW21B	8714692999772	50.166,00
	VF 650/85	R 42 TL	183 D	Traxion Optimall	665	2.165	935	6.380	DW23B	DW20B, DW21B	8714692360411	60.217,00
	VF 710/60	R 42 NRO TL	176 D	Traxion Optimall	730	1.925	850	5.710	DW25B	DW23B (NRO)	8714692362286	40.578,00
	VF 710/70	R 42 TL	182 D	Traxion Optimall	730	2.060	910	6.110	DW25B	DW23B	8714692350719	55.222,00
	VF 710/75	R 42 TL	184 D	Traxion Optimall	730	2.160	965	6.390	DW25B	DW23B	8714692344909	58.670,00
	VF 800/70	R 42 TL	189 D	Traxion Optimall	800	2.165	930	6.380	DW27B	DW25B, DW28B	8714692350757	64.670,00
	VF 900/50	R 42 TL	180 D	Traxion Optimall	885	1.975	865	5.820	DW30B	DW28B (NRO)	8714692805691	47.896,00
VF 900/60	R 42 NRO TL	189 D	Traxion Optimall	875	2.145	920	6.315	DW30B	DW28B (NRO)	8714692350771	65.848,00	
44	VF 750/70	R 44 NRO TL	186 D	Traxion Optimall	760	2.185	940	6.500	DW25B	DW24B	8714692805707	64.657,00



VREDESTEIN
TYRES

TRAXION^{XXL}



VREDESTEIN TRAXION XXL
 ✓ Verschleißverhalten
 unter Realbedingungen
 DLG-Prüfbericht 7026



TRAKTOR BAGDÆK, RADIAL XL



Ø	SD		mm	mm	mm	mm			EAN-kode	DKK		
28	540/75	R 28 TL	154D	TraxionXXL	565	1.495	685	4.440	DW18L	W/DW16L, W18L	8714692214165	16.178,00
	600/65	R 28 TL	147D	TraxionXXL	595	1.480	670	4.405	DW18L	W18L	8714692326943	15.146,00
	600/65	R 28 TL	154D	TraxionXXL	595	1.480	670	4.405	DW18L	W18L	8714692326950	16.305,00
	600/70	R 28 TL	157D	TraxionXXL	610	1.540	700	4.590	DW20B	W/DW18L	8714692244629	20.470,00
30	600/70	R 30 TL	158D	TraxionXXL	630	1.590	725	4.750	DW20B	W/DW18L	8714692326967	22.465,00
	710/60	R 30 TL	162D	TraxionXXL	705	1.610	730	4.800	DW23B	DW21B, DW25B	8714692277146	23.791,00
32	800/65	R 32 TL	167 A8/B	TraxionXXL	825	1.840	845	5.490	DW27B	DW25B	8714692206306	35.382,00
34	600/70	R 34 TL	160D	TraxionXXL	610	1.700	775	5.060	DW18L	W18L, DW20B	8714692244643	24.668,00
38	650/75	R 38 TL	169D	TraxionXXL	695	1.935	890	5.775	DW23B	DW21B, DW20B	8714692206269	36.801,00
	650/85	R 38 TL	173D	TraxionXXL	710	2.070	940	6.195	DW23B	DW21B, DW20B	8714692206221	41.883,00
	710/70	R 38 TL	166D	TraxionXXL	730	1.930	870	5.760	DW23B	DW25B	8714692326974	34.592,00
	710/70	R 38 TL	171D	TraxionXXL	730	1.930	870	5.760	DW23B	DW25B	8714692326981	38.248,00
	710/75	R 38 TL	174D	TraxionXXL	715	2.000	910	5.950	DW23B	DW25B	8714692291487	38.931,00
	800/70	R 38 TL	178D	TraxionXXL	825	2.065	940	6.160	DW25B	DW27B	8714692206283	50.401,00
	900/60	R 38 TL	178D/181A8	TraxionXXL	870	2.040	925	6.100	DW27B	DW28B, DW30B	8714692309755	59.206,00
42	710/70	R 42 TL	173D	TraxionXXL	730	2.060	940	6.140	DW23B	DW25B	8714692326998	45.011,00
	710/75	R 42 TL	175D	TraxionXXL	735	2.150	980	6.395	DW23B	DW25B	8714692244520	47.287,00



VREDESTEIN
TYRES

TRAXION 65



TRAKTOR BAGDÆK, RADIAL 65 SERIE



Ø	SRI		SD		mm	mm	mm	mm			EAN-kode	DKK
16	390	320/65 R 16 TL	117D	Traxion 65	320	825	370	2.455	W10	W9, W11	8714692344688	2.926,00
18	425	320/65 R 18 TL	119D	Traxion 65	310	875	390	2.605	W9	W10, W11	8714692344695	3.328,00
	425	340/65 R 18 TL	122D	Traxion 65	320	905	415	2.700	W9	W10, W11	8714692344732	3.616,00
20	500	420/65 R 20 TL	135D	Traxion 65	415	1.055	480	3.165	W13	W11, W12	8714692344794	5.062,00
24	575	440/65 R 24 TL	128D	Traxion 65	440	1.185	540	3.545	DW14L	W/DW13(L), W14L, W/DW15L	8714692360466	6.709,00
	600	480/65 R 24 TL	133D	Traxion 65	485	1.250	570	3.735	DW15L	W/DW14, W15L	8714692360473	7.781,00
	625	540/65 R 24 TL	140D	Traxion 65	540	1.315	590	3.920	DW16L	W/DW15L, W16L, W/DW18L	8714692360480	9.923,00
26	650	540/65 R 26 TL	141D	Traxion 65	540*	1380*	620*	4105*	W16L	W18L	8714692982156	10.319,00
28	625	440/65 R 28 TL	131D	Traxion 65	440	1.290	590	3.870	DW14L	W13, W14L, W/DW15L	8714692360497	7.212,00
	650	480/65 R 28 TL	136D	Traxion 65	485	1.350	610	4.015	DW15L	W/DW14, W15L	8714692360503	7.982,00
	675	540/65 R 28 TL	142D	Traxion 65	540	1.410	635	4.210	DW16L	W/DW15L, W16L, W/DW18L	8714692360510	10.432,00
30	700	540/65 R 30 TL	143D	Traxion 65	540	1.460	660	4.380	DW16L	W/DW15L, W16L, W/DW18L	8714692360527	11.544,00
	700	540/65 R 30 TL	150D	Traxion 65	540	1.460	660	4.380	DW16L	W/DW15L, W16L, W/DW18L	8714692360534	12.649,00
34	750	540/65 R 34 TL	145D	Traxion 65	540	1.575	715	4.695	DW16L	W/DW15L, W16L, W/DW18L	8714692360541	12.501,00
	750	540/65 R 34 TL	152D	Traxion 65	540	1.575	715	4.695	DW16L	W/DW15L, W16L, W/DW18L	8714692360558	13.720,00
	775	600/65 R 34 TL	151D	Traxion 65	595	1.640	740	4.905	DW18L	W18L, DW20B	8714692360565	15.059,00
38	800	540/65 R 38 TL	147D	Traxion 65	545	1.685	770	5.020	DW16L	W16L, W/DW18L	8714692360572	13.392,00
	825	600/65 R 38 TL	153D	Traxion 65	595	1.750	790	5.210	DW18L	W18L, DW20B	8714692360589	16.666,00
	875	650/65 R 38 TL	157D	Traxion 65	650	1.840	830	5.480	DW20B	W/DW18L	8714692360596	18.943,00
	875	650/65 R 38 TL	163D	Traxion 65	650*	1835*	830*	5470*	DW20B	W/DW18L	8714692992575	20.838,00
42	925	650/65 R 42 TL	158D	Traxion 65	650	1.925	880	5.740	DW20B	W/DW18L	8714692360602	23.423,00
	925	650/65 R 42 TL	165D	Traxion 65	650*	1915*	865*	5685*	DW20B	W/DW18L	8714692992599	25.766,00

N

TRAXION 70



TRAKTOR BAGDÆK, RADIAL 70 SERIE



Ø	SD			mm	mm	mm	mm			EAN-kode	DKK	
16	240/70 R 16 TL	104D	Traxion 70	245	735	335	2.190	W8	W8L, W9	8714692344602	2.062,00	
	260/70 R 16 TL	109D	Traxion 70	260	765	345	2.280	W8	W8L, W9	8714692344619	2.243,00	
	280/70 R 16 TL	112D	Traxion 70	280	800	365	2.390	W9	W8, W8L, W10	8714692344633	2.303,00	
18	280/70 R 18 TL	114D	Traxion 70	275	850	385	2.540	W9	W8, W8L, W10	8714692344640	2.451,00	
20	260/70 R 20 TL	113D	Traxion 70	265	880	390	2.620	W8	W9	8714692344626	2.330,00	
	280/70 R 20 TL	116D	Traxion 70	280	910	415	2.715	W9	W10	8714692344657	2.504,00	
	300/70 R 20 TL	120D	Traxion 70	295	945	440	2.815	W9	W10	8714692344671	2.919,00	
	320/70 R 20 TL	123D	Traxion 70	320	985	450	2.935	W10	W9, W11	8714692344701	3.027,00	
	360/70 R 20 TL	129D	Traxion 70	360	1.045	480	3.115	W11	W10, W12	8714692344756	3.529,00	
	380/70 R 20 TL	132D	Traxion 70	390	1.070	490	3.190	W12	W11, W13	8714692344763	3.864,00	
24	320/70 R 24 TL	116D	Traxion 70	325	1.100	505	3.245	W10	W9/W11	8714692360688	3.810,00	
	360/70 R 24 TL	122D	Traxion 70	360	1.150	525	3.395	W11	W10/W12	8714692360695	4.406,00	
	380/70 R 24 TL	125D	Traxion 70	385	1.185	540	3.495	W12	W11/W12L/(D)W13(L)	8714692360701	5.042,00	
	420/70 R 24 TL	130D	Traxion 70	430	1.240	560	3.675	W13	W12(L)/(D)W14L	8714692360718	5.839,00	
	480/70 R 24 TL	138D	Traxion 70	490	1.305	585	3.850	DW15L	(D)W14L/W15L/(D)W16L	8714692360725	7.037,00	
28	360/70 R 28 TL	125D	Traxion70	360*	1255*	565*	3735*	W11	W10, W12	8714692982163	5.578,00	N
	380/70 R 28 TL	127D	Traxion 70	390	1.290	590	3.825	W12	W11/W12L/W13	8714692360732	5.658,00	
	420/70 R 28 TL	133D	Traxion 70	430	1.345	615	3.975	W13	W12(L)/(D)W14L	8714692360749	6.850,00	
	480/70 R 28 TL	140D	Traxion 70	495	1.405	635	4.155	DW15L	(D)W14L/W15L/(D)W16L	8714692360756	8.189,00	
30	420/70 R 30 TL	134D	Traxion70	430*	1405*	630*	4180*	W13		8714692982170	8.383,00	N
	480/70 R 30 TL	141D	Traxion 70	490	1.470	665	4.370	DW15L	(D)W14L/W15L/(D)W16L	8714692360763	8.805,00	
34	480/70 R 34 TL	143D	Traxion 70	485	1.575	715	4.645	DW15L	(D)W14L/W15L/(D)W16L	8714692360770	9.287,00	
	520/70 R 34 TL	148D	Traxion 70	525	1.640	740	4.840	DW16L	(D)W15L/W16L/(D)W18L	8714692360787	11.798,00	
38	480/70 R 38 TL	145D	Traxion 70	485	1.685	765	5.015	DW15L	(D)W14L/W15L/(D)W16L	8714692360794	10.205,00	
	520/70 R 38 TL	150D	Traxion 70	540	1.750	790	5.165	DW16L	(D)W15L/W16L/(D)W18L	8714692360800	12.495,00	
	580/70 R 38 TL	155D	Traxion 70	595	1.825	820	5.385	DW18L	W18L	8714692360817	15.896,00	
42	620/70 R 42 TL	166D	Traxion 70	625	1.930	885	5.750	DW20B	W18L/DW18L	8714692360824	19.472,00	

TRAXION 85 II TRAXION 95



TRAKTOR BAGDÆK, RADIAL 85 SERIE OG RADIAL 95 SERIE



Ø		SD		mm	mm	mm	mm			EAN-kode	DKK	
16	210/95 R 16 TL (7.50 R 16)	110D	Traxion85 II	215	800	360	2.415	W7	5.50F/6.00F/W6/6.00F	8714692805493	2.015,00	
18	210/95 R 18 TL (7.5 R 18)	112D	Traxion85 II	220	850	385	2.560	W7	5.50F/6.00F/W6/6.00F	8714692805509	2.176,00	
20	280/85 R 20 TL (11.2 R 20)	118D	Traxion85 II	290	985	440	2.955	W10	W8/W9	8714692805516	3.007,00	
	320/85 R 20 TL (12.4 R 20)	124D	Traxion85 II	330	1.050	470	3.160	W11	W9/(D)W10/DW11	8714692805523	3.241,00	
24	280/85 R 24 TL (11.2 R 24)	115A8/B	Traxion85 II	290	1.085	505	3.220	10"	W9	8714692344664	3.007,00	
	280/85 R 24 TL (11.2 R 24)	130A8/B	Traxion85 II	295	1.095	515	3.320	W10	W9	8714692350566	3.147,00	
	320/85 R 24 TL (12.4 R 24)	122A8/B	Traxion85 II	325	1.145	530	3.400	11"	W9, W/DW10	8714692344718	3.763,00	
	340/85 R 24 TL (13.6 R 24)	125A8/B	Traxion85 II	360	1.195	545	3.520	12"	W11, W12L	8714692350580	4.018,00	
	380/85 R 24 TL (14.9 R 24)	131A8/B	Traxion85 II	400	1.250	565	3.670	13"	W11, W12(L)	8714692350597	4.875,00	
	420/85 R 24 TL (16.9 R 24)	137A8/B	Traxion85 II	450	1.315	590	3.850	15"	W/DW13(L), W/DW14L	8714692344800	5.959,00	
	280/85 R 28 TL (11.2 R 28)	118A8/B	Traxion85 II	280	1.195	555	3.545	10"	W9	8714692350573	3.294,00	
28	320/85 R 28 TL (12.4 R 28)	124A8/B	Traxion85 II	330	1.250	575	3.700	11"	W9, W/DW10	8714692344725	3.937,00	
	340/85 R 28 TL (13.6 R 28)	127A8/B	Traxion85 II	355	1.290	590	3.815	12"	W11, W12L	8714692344749	4.540,00	
	380/85 R 28 TL (14.9 R 28)	133A8/B	Traxion85 II	400	1.350	610	3.980	13"	W11, W12(L)	8714692344770	4.955,00	
	380/85 R 28 TL (14.9 R 28)	145A8/B	Traxion85 II	395	1.350	610	4.020	W13	W11/ W12(L)/DW13(L)	8714692800610	5.290,00	
	420/85 R 28 TL (16.9 R 28)	139A8/B	Traxion85 II	450	1.415	635	4.180	15"	W13, W/DW14L,	8714692344817	6.455,00	
	380/85 R 30 TL (14.9 R 30)	135A8/B	Traxion85 II	385	1.410	640	4.200	W12	W11, W13	8714692344787	5.785,00	
30	420/85 R 30 TL (16.9 R 30)	140A8/B	Traxion85 II	450	1.470	660	4.330	15"	W13, W/DW14L	8714692344824	6.857,00	
	460/85 R 30 TL (18.4 R 30)	145A8/B	Traxion85 II	490	1.545	690	4.560	16"	(D)W14L,(D)W15L,W16L	8714692350610	8.263,00	
	380/85 R 34 TL (14.9 R 34)	137A8/B	Traxion85 II	390	1.505	680	4.475	W12	W11, W13	8714692349966	6.448,00	
34	420/85 R 34 TL (16.9 R 34)	142A8/B	Traxion85 II	450	1.575	710	4.650	15"	W/DW13,W/DW14L,	8714692350603	7.453,00	
	460/85 R 34 TL (18.4 R 34)	147A8/B	Traxion85 II	490	1.650	740	4.855	16"	W/DW14L,W/DW15L,	8714692350627	8.973,00	
	340/85 R 38 TL (13.6 R 38)	133A8/B	Traxion85 II	355	1.550	705	4.620	W12	W11, DW12	8714692623745	6.475,00	
38	380/80 R 38 TL (14.9 R 38)	142A8/B	Traxion85 II	390	1.590	740	4.830	W12	W11, W13	8714692327155	7.171,00	
	420/85 R 38 TL (16.9 R 38)	144A8/B	Traxion85 II	450	1.680	760	4.990	DW15L	W/DW14L,	8714692623769	8.491,00	
	460/85 R 38 TL (18.4 R 38)	149A8/B	Traxion85 II	490	1.755	790	5.195	DW16L	W/DW14L,W/DW15L,	8714692623776	9.944,00	
	520/85 R 38 TL (20.8 R 38)	155A8/B	Traxion85 II	555	1.845	825	5.435	DW18L	DD16L, W/DW16L	8714692623813	13.084,00	
	480/80 R 42 TL (18.4 R 42)	156A8/B	Traxion85 II	500	1.850	840	5.525	DW16L	DD16L, W16L, W/DW16A,	8714692327179	12.836,00	
42	520/85 R 42 TL (20.8 R 42)	157A8/B	Traxion85 II	550	1.935	865	5.710	DW18L	DW16L, DD18L	8714692623820	15.033,00	
	480/80 R 46 TL (18.4 R 46)	158A8/B	Traxion85 II	500	1.950	905	5.885	DW16L	DD16L, W16L, W/DW16A,	8714692327193	15.595,00	
46	520/85 R 46 TL (20.8 R 46)	158A8/B	Traxion85 II	535	2.050	930	6.190	DW16 L	DW18 L	8714692327230	18.675,00	
	480/80 R 50 TL (18.4 R 50)	159A8/B	Traxion85 II	500	2.040	965	6.300	DW16L	DWL14L, W/DW15L, W16L	8714692327216	17.450,00	
32	270/95 R 32 TL	136D	Traxion 95	275*	1330*	600*	4020*	W9	W8, W10	8714692982125	4.165,00	N
46	300/95 R 46 TL	148D	Traxion 95	275*	1735*	780*	5245*	W9	W8, W10	8714692982125	6.542,00	N
48	270/95 R 48 TL	144D	Traxion 95	300*	1735*	780*	5250*	W9	W/DW10, W/DW11	8714692982132	5.584,00	N

FAKTOR-S



TRAKTOR BAGDÆK, DIAGONAL



Ø	SD				mm	mm	mm	mm			EAN-kode	DKK
24	9.5-24	8 PR	112 A8	Faktor-S	240	1.050	490	3.150	W8	W7	8714692291920	1.620,00
	11.2-24	8 PR	116 A8	Faktor-S	290	1.100	515	3.305	DW10	W9, W10	8714692291937	2.149,00
	12.4-24	8 PR	121 A8	Faktor-S	315	1.160	540	3.475	W11	W9, W/DW10	8714692291944	2.578,00
	13.6-24	8 PR	123 A8	Faktor-S	345	1.205	560	3.615	W12	W11, W12L	8714692319686	2.893,00
	14.9-24	8 PR	128 A8	Faktor-S	375	1.260	590	3.780	W13	W11, W12(L), DW13(L)	8714692291951	3.254,00
28	11.2-28	8 PR	118 A8	Faktor-S	285	1.205	560	3.615	DW10	W9, W10	8714692291968	2.216,00
	12.4-28	8 PR	123 A8	Faktor-S	315	1.260	590	3.780	W11	W9, W/DW10	8714692291975	2.585,00
	13.6-28	8 PR	125 A8	Faktor-S	340	1.305	610	3.920	W12	W11, W12L	8714692291982	3.000,00
	14.9-28	8 PR	130 A8	Faktor-S	375	1.360	635	4.080	W13	W11, W12(L), DW13(L)	8714692291999	3.482,00
30	16.9-30	8 PR	137 A8	Faktor-S	430	1.485	690	4.450	DW15L	W/DW14L, W15L	8714692292002	4.493,00
	18.4-30	12 PR	149 A8	Faktor-S	465	1.545	720	4.630	DW16L	W/DW15L, W16L	8714692292026	5.618,00
32	12.4-32	8 PR	125 A8	Faktor-S	315	1.360	635	4.080	W11	W9, W/DW10	8714692292033	2.966,00
34	16.9-34	8 PR	139 A8	Faktor-S	430	1.580	735	4.745	DW15L	W/DW14L, W15L	8714692292040	5.109,00
	18.4-34	8 PR	142 A8	Faktor-S	465	1.645	765	4.940	DW16L	W/DW15L, W16L	8714692292057	6.227,00

FAKTOR-F

LUG RING



TRAKTOR BAGDÆK, DIAGONAL



Ø	SD				mm	mm	mm			EAN-kode	DKK
15	5.00-15	6 PR	82 A8	Faktor-F	140	655	310	4.00 E	3.00 D, 4J, 4.5J	8714692335075	549,00
15.3	11.5/80-15.3	8 PR	119 A8	Faktor-F	301	864		9		8714692805776	1.714,00
16	5.50-16	6 PR	86 A8	Faktor-F	155	715	335	4.00 E	3.50D, 4.50E	8714692327278	609,00
	6.00-16	8 PR	94 A8	Faktor-F	170	735	345	4.50 E	4.00E, 5.00F	8714692327315	696,00
	6.50-16	8 PR	98 A8	Faktor-F	180	765	365	4.50 E	4.00E, 5.00F, 5.50F	8714692335082	750,00
	7.50-16	8 PR	103 A8	Faktor-F	205	815	385	5.50 F	5.00F, 6.00F	8714692327353	984,00
	9.00-16	10 PR	116 A8	Faktor-F	269	868		W8	6.00F, W8L	8714692335105	1.600,00
	10.00-16	8 PR	115 A8	Faktor-F	280	910	425	W 8	W8L	8714692327377	1.687,00
	11.00-16	10 PR	122 A8	Faktor-F	330	975	455	W 10 L	W8, W8L	8714692335099	2.176,00
18	7.50-18	8 PR	106 A8	Faktor-F	205	860	400	5.50 F		8714692327414	1.225,00
19	4.00-19	4 PR	72 A8	Faktor-F	110	715	340	3.00 D		8714692327438	482,00
20	7.50-20	8 PR	109 A8	Faktor-F	140	920	435	5.50 F	5.00F	8714692327452	1.379,00
16	5.50-16	6 PR	86 A8	Lug Ring	160	720	340	4.00 E	3.50D, 4.50E	8714692805714	609,00
	6.00-16	6 PR	88 A8	Lug Ring	175	750	355	4.50 E	4.00E, 5.00F	8714692805721	696,00
	6.50-16	6 PR	91 A8	Lug Ring	185	780	375	4.50 E	4.00E, 5.00F, 5.50F	8714692805738	750,00
	7.50-16	6 PR	98 A8	Lug Ring	210	825	390	5.50 F	5.00F, 6.00F	8714692805745	984,00
18	7.50-18	8 PR	106 A8	Lug Ring	215	880	415	5.50 F		8714692805752	1.306,00
19	6.00-19	6 PR	93 A8	Lug Ring	170	830	390	4.50 E	4.00E, 5.00F	8714692805769	877,00





SPRØJTEDÆK

VREDESTEIN
TYRES

TRAXION CROPCARE



SPRØJTEDÆK



Ø		SD		mm	mm	mm	mm			EAN-kode	DKK
46	VF 380/90 R 46 TL	173 D	Traxion CropCare	390	1.850	865	5.550	DW13	W13, DW12, W12	8714692999703	16.405,00
	VF 380/105 R 46 TL	178 D	Traxion CropCare	395*	1945*	895*	5885*	W13	DW13(L), (D)W12	8714692987977	19.392,00 N
50	VF 380/90 R 50 TL	175 D	Traxion CropCare	380*	1950*	890*	5900*	W13	(D)W12, DW13	8714692987991	17.999,00 N
	VF 390/105 R 50 TL	179 D	Traxion CropCare	395	2.045	930	6.200	DW13	DW12, W12	8714692999710	21.133,00
	VF 480/80 R 50 TL	179 D	Traxion CropCare	490*	2045*	940*	6185*	DW16L	D/DW15L, W16L	8714692988011	25.170,00 N
54	VF 320/105 R 54 TL	172 D	Traxion CropCare	335*	2045*	940*	6180*	DW11	(D)W10(L), W11	8714692988035	24.179,00 N
	VF 380/90 R 54 TL	176 D	Traxion CropCare	390*	2050*	945*	6200*	W13	(D)W12, DW13	8714692988059	18.354,00 N





VREDESTEIN
TYRES



CLAAS

580
CANO
MONTANA

APS HYBRID



MEJETÆRSKER DÆK

VREDESTEIN
TYRES



VINKLET KILENÆSE KAN
LET SKUBBE SKARPE
STUBBE VÆK

ØGET AFSTAND MELLEM
KILERNE FOR FREMRAGENDE
SELVRENSNING

LIGE SIDEVÆG FOR
MAKSIMAL BREDDE OG
LATERAL STABILITET

MEGET KURVEDE KILER -
HØJERE I SKULDEROMRÅDET -
GARANTERER HØJ TRÆKKRAFT

VINKLEDE KILEENDER
FOR BEDRE
LATERAL STABILITET

FORDELE VED DEN AFPRØVEDE TRAXION-PROFIL ER
NU OGSÅ TILGÆNGELIGE FOR HØSTMASKINER

TRAXION HARVEST TRAXION^{XXL}



MEJETÆRSKER DÆK



Ø	SD		mm	mm	mm	mm			EAN-kode	DKK	
24	460/70 R 24 IMP TL	163/151 A8	Traxion Harvest	455	1.235	555	3.745	W15L	W14L, W16L	8714692335426	7.633,00
	500/70 R 24 IMP TL	164/155 A8	Traxion Harvest	480	1.305	580	3.925	W15L	W16L	8714692335433	11.912,00
	500/85 R 24 IMP TL	171/158 A8	Traxion Harvest	505	1.450	645	4.360	W15L	W16L	8714692335440	12.676,00
26	620/75 R 26 TL	166A8/B	Traxion Harvest	610	1.585	710	4.720	DW20B		8714692311314	23.952,00
28	500/80 R 28 IMP TL	176/164 A8	Traxion Harvest	490	1.490	665	4.520	W15L	W16L	8714692335457	14.216,00
	600/65 R 28 IMP TL	168/156 A8	Traxion Harvest	580	1.470	650	4.300	DW18L	DW16L, W18L	8714692335471	17.657,00
	600/65 R 28 IMP TL	177/165 A8	Traxion Harvest	585	1.460	680	4.450	DW18L	W18L, DW16L	8714692994371	18.889,00
30	500/85 R 30 IMP TL	176/164 A8	Traxion Harvest	505	1.600	715	4.750	W16L	W15L	8714692335464	12.676,00
	620/70 R 30 IMP TL	178/166 A8	Traxion Harvest	590	1.600	715	4.760	DW20B	DW18L	8714692335488	23.429,00
	710/60 R 30 TL	180A8/B	Traxion Harvest	700*	1600*	715*	4760*	DW23B	DW21B	8714692994388	27.889,00
34	500/85 R 34 TL	178A8/B	Traxion Harvest	500	1.690	765	5.185	DW16L	W16L, DW15L, W15L	8714692994395	13.821,00
32	650/75 R 32 TL	172A8/B	Traxion Harvest	630	1.790	825	5.350	DW20B	DW21B/DW23B	8714692309632	30.561,00
	680/85 R 32 TL	179A8/B	Traxion Harvest	670	1.950	875	5.805	DW21B	DW20B, DW23B	8714692344886	38.402,00
	800/65 R 32 TL	172A8	Traxion Harvest	770	1.830	835	5.450	DW27B	DW25B	8714692309656	38.428,00
	800/65 R 32 TL	178A8	Traxion Harvest	760	1.840	835	5.500	DW27B	DW25B	8714692336652	41.301,00
	800/70 R 32 TL	175A8	Traxion Harvest	770	1.925	870	5.700	DW27B	DW30B	8714692309670	46.263,00
	800/70 R 32 TL	181A8	Traxion Harvest	780	1.925	870	5.700	DW27B	DW30B	8714692309694	51.640,00
	900/60 R 32 TL	181A8	Traxion Harvest	835	1.885	850	5.610	DW27B	DW28B, DW30B	8714692309731	68.567,00
38	800/70 R 38 CHO TL	181D/184A8	Traxion Harvest	755	2.050	920	6.080	DW25B	DW27B	8714692344916	60.150,00
	900/60 R 38 TL	178D/181A8	Traxion ^{XXL}	870	2.040	925	6.100	DW27B	DW28B, DW30B	8714692309755	59.206,00

Phase in

Phase in





AGROINDUSTRIELT

VREDESTEIN
TYRES



EKSTRA HØJ KILE TIL
EN LÆNGERE LEVETID

VELAFBALANCERET
AFFJEDRING MED
45° KILEVINKEL

FORSTÆRKNINGSMATERIALER
AF HØJ KVALITET OG SIDE-
VÆGSBESKYTTELSE SIKKER
LANG HOLDBARHED

TRAXION VERSA GREEN**TRAXION** VERSA**ENDURIION**

AGROINDUSTRIELT



Ø	SD			mm	mm	mm			EAN-kode	DKK	
17	425/55 R 17 TL	141 G	Traxion Versa Green	428*	900*	2715*	W13		8714692982187	4.788,00	N
	440/50 R 17 TL	135 D	Traxion Versa Green	435	875	2.660	14	13.00	8714692892943	4.593,00	
18	340/80 R 18 TL	143A8/B	Traxion Versa	355	1.000	3.000	11	W10, W11, 11SDC, 12, 12SC	8714692335341	5.035,00	
20	400/70 R 20 TL	149A8/B	Traxion Versa	405	1.075	3.250	13	12SDC, 13SDC, 14	8714692309922	6.575,00	
24	400/70 R 24 TL	152 A8/B	Traxion Versa	405	1.170	3.510	13	12SDC, 13SDC, 14	8714692335358	7.674,00	
	400/70 R 24 TL	158 A8/B	Traxion Versa	405	1.160	3.440	13	12SDC, 13SDC, 14	8714692983566	8.430,00	N
	400/80 R 24 TL	162A8/B	Traxion Versa	405	1.240	3.740	DW13	13	8714692335365	8.919,00	
	460/70 R 24 TL	159A8/B	Traxion Versa	480	1.255	3.800	DW15L	DW14L, DW16L	8714692309946	7.734,00	
	500/70 R 24 TL	164A8/B	Traxion Versa	515	1.320	4.020	DW16L	DW15L, DW18L	8714692309960	9.682,00	
26	480/80 R 26 TL	160A8/B	Traxion Versa	495	1.440	4.320	DW15L	DW16L	8714692309984	10.667,00	
28	440/80 R 28 TL	156A8/B	Traxion Versa	450	1.415	4.270	DW14L	DW15L	8714692336416	10.432,00	
18	340/80 R 18 TL	143A8/B	Endurion	355	1.000	3.000	11	W10, W11, 11SDC, 12, 12SC	8714692335372	5.511,00	
	400/70 R 18 TL	147A8/B	Endurion	410	1.015	3.050	13	12SDC, 13SDC, 14	8714692335389	6.716,00	
20	340/80 R 20 TL	144A8/B	Endurion	355	1.055	3.180	11	W10, W11, 11SDC, 12, 12SC	8714692336584	6.080,00	
	400/70 R 20 TL	149A8/B	Endurion	405	1.070	3.245	13	12SDC, 13SDC, 14	8714692335396	6.870,00	
24	400/70 R 24 TL	152A8/B	Endurion	405	1.170	3.510	13	12SDC, 13SDC, 14	8714692335402	8.457,00	
	400/80 R 24 TL	162A8/B	Endurion	410	1.245	3.720	DW13	13	8714692335419	9.796,00	
	460/70 R 24 TL	159A8/B	Endurion	480	1.265	3.820	DW15L	DW14L, DW16L	8714692310003	8.517,00	
	500/70 R 24 TL	164A8/B	Endurion	520	1.315	4.000	DW16L	DW15L, DW18L	8714692310027	10.640,00	
26	480/80 R 26 TL	160A8/B	Endurion	495	1.440	4.320	DW15L	DW16L	8714692310041	11.751,00	
28	440/80 R 28 TL	156A8/B	Endurion	455	1.420	4.290	DW14L	DW13, DW13L, DW15L	8714692310065	11.055,00	





Schuitemaker

SIDE

LANDBRUGSDÆK

VREDESTEIN
TYRES



FORBEDRER KOMFORTZONEN

Gummi i køreretningen for kontinuerlig vejkontakt giver:

- fremragende kørekomfort
- utrolig lang dæklevetid

FORBEDRER TRÆKKRAFTZONEN

Tværgående knopper og mellemrum mellem knopperne giver:

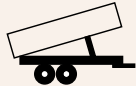
- konstant trækraft selv under de vanskeligste forhold
- fremragende sidegreb for stabile køreegenskaber på skrånninger



Glat design med afrundede skuldre giver fremragende græsbeskyttelse, især ved vending på foragre.



Rejffede slidbaneblokke med ikke-parallele knopper giver overlegen selvrensning på alle jordtyper.

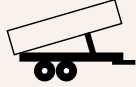


LANDBRUGSDÆK OG STANDARD KOMPLET HJUL, RADIAL



Ø		SD		mm	mm	mm	mm		EAN-kode	DKK	
22.5	VF 500/60 R 22.5 TL	160D	Flotation Optimall	505	1.170	510	3.530	AG 16.00	8714692999796	10.064,00	
	VF 560/60 R 22.5 TL	166D	Flotation Optimall	560	1.245	545	3.750	AG 16.00	8714692999833	11.711,00	
	VF 600/50 R 22.5 TL	164D	Flotation Optimall	605*	1.170*	515*	3.535*	AG 20.00	8714692992568	12.100,00	
	VF 710/45 R 22.5 TL	170D	Flotation Optimall	725	1.210	530	3.655	AG24.00	8714692805561	15.528,00	
26.5	VF 600/55 R 26.5 TL	170D	Flotation Optimall	610	1.345	590	4.075	AG20.00	8714692801174	16.465,00	
	VF 650/55 R 26.5 TL	174D	Flotation Optimall	655*	1.395*	610*	4.215*	AG 20.00	8714692999857	18.394,00	
	VF 710/50 R 26.5 TL	176D	Flotation Optimall	715	1.395	615	4.215	AG24.00	8714692800580	18.769,00	
	VF 750/45 R 26.5 TL	176D	Flotation Optimall	740	1.355	595	4.090	AG24.00	8714692805578	19.874,00	
	VF 800/45 R 26.5 TL	179D	Flotation Optimall	790	1.395	610	4.210	AG28.00	8714692800597	21.949,00	
30.5	VF 710/50 R 30.5 TL	178D	Flotation Optimall	715	1.490	655	4.500	AG24.00	8714692805585	24.702,00	
	VF 750/60 R 30.5 TL	187D	Flotation Optimall	760	1.680	735	5.060	AG24.00	8714692800573	27.012,00	
	VF 800/45 R 30.5 TL	181D	Flotation Optimall	785	1.495	655	4.510	AG28.00	8714692800603	28.820,00	
	VF 850/50 R 30.5 TL	188D	Flotation Optimall	860	1.650	720	4.980	AG 28.00	8714692999864	32.101,00	
32	VF 800/60 R 32 TL	191D	Flotation Optimall	805	1.795	785	5.425	DW27B	8714692805592	32.469,00	
22.5	560/45 R 22.5 TL	160D	Endurion Trailer	540*	1080*	485*	3275*	AG 16.00	8714692982248	10.426,00	N
	560/60 R 22.5 TL	165D	Endurion Trailer	560	1.245	560	3.775	AG16.00	8714692892905	11.464,00	
	600/50 R 22.5 TL	163D	Endurion Trailer	605	1.170	535	3.575	AG20.00	8714692805530	11.845,00	
26.5	600/55 R 26.5 TL	169D	Endurion Trailer	610	1.345	620	4.140	AG20.00	8714692892912	16.117,00	
	650/55 R 26.5 TL	173D	Endurion Trailer	650	1.400	630	4.280	AG20.00	8714692892929	18.006,00	
	650/60 R 26.5 TL	176D	Endurion Trailer	660	1.445	660	4.415	AG20.00	8714692805547	19.526,00	
	650/65 R 26.5 TL	179D	Endurion Trailer	660	1.515	690	4.625	AG20.00	8714692805554	21.039,00	
30.5	600/60 R 30.5 TL	173D	Endurion Trailer	610	1.505	690	4.590	AG20.00	8714692892936	22.170,00	
	750/60 R 30.5 TL	190D	Endurion Trailer	770*	1680*	755*	5090*	AG 24.00	8714692983610	26.463,00	N

FLOTATION TRAC



LANDBRUGSDÆK OG STANDARD KOMPLET HJUL, RADIAL



Ø		SD		mm	mm	mm	mm		EAN-kode	DKK
17	480/45 R 17 TL	140D	Flotation Trac	480	850	395	2.635	16.00	8714692360435	4.875,00
	520/50 R 17 TL	147D	Flotation Trac	505	965	445	2.970	16.00	8714692291593	6.254,00
22.5	500/45 R 22.5 TL	136D	Flotation Trac	500	1.025	475	3.130	AG 16.00	8714692360442	6.937,00
	520/55 R 22.5 TL	148D	Flotation Trac	515	1.155	530	3.560	AG 16.00	8714692291609	8.196,00
	520/55 R 22.5 TL	154D	Flotation Trac	515	1.155	530	3.560	AG 16.00	8714692291616	8.698,00
	560/45 R 22.5 TL	152D	Flotation Trac	545	1.085	490	3.295	AG 16.00	8714692335532	8.102,00
	560/45 R 22.5 TL	160D	Flotation Trac	545	1.085	490	3.295	AG 16.00	8714692350634	9.729,00
	560/60 R 22.5 TL	161D	Flotation Trac	550	1.245	560	3.820	AG 16.00	8714692291623	9.194,00
	560/60 R 22.5 TL	165D	Flotation Trac	550	1.245	560	3.820	AG 16.00	8714692342653	10.131,00
	580/65 R 22.5 TL	166D	Flotation Trac	585	1.300	585	3.985	AG 18.00 ¹	8714692186622	11.028,00
	600/50 R 22.5 TL	159D	Flotation Trac	600	1.170	530	3.615	AG 20.00	8714692335549	10.459,00
	650/40 R 22.5 TL	150D	Flotation Trac	635	1.080	495	3.360	AG 20.00	8714692291524	12.113,00
	680/50 R 22.5 TL	157D	Flotation Trac	670	1.260	565	3.880	AG 20.00	8714692335556	15.059,00
	710/40 R 22.5 TL	161D	Flotation Trac	700	1.140	515	3.470	AG 24.00	8714692335570	13.486,00
	710/45 R 22.5 TL	165D	Flotation Trac	730	1.230	570	3.780	AG 24.00	8714692183454	13.425,00
800/40 R 22.5 TL	168D	Flotation Trac	790	1.220	550	3.700	AG 28.00	8714692335587	17.771,00	
26	710/65 R 26 TL	179D	Flotation Trac	735	1.565	715	4.855	DW 25B	8714692335594	20.135,00
26.5	600/55 R 26.5 TL	165D	Flotation Trac	620	1.350	625	4.170	AG 20.00	8714692309885	14.236,00
	650/55 R 26.5 TL	169D	Flotation Trac	650	1.400	635	4.300	AG 20.00	8714692186691	15.903,00
	650/65 R 26.5 TL	174D	Flotation Trac	660	1.520	700	4.680	AG 20.00	8714692309892	18.910,00
	710/50 R 26.5 TL	170D	Flotation Trac	725	1.380	635	4.265	AG 24.00	8714692309915	16.238,00
	750/45 R 26.5 TL	170D	Flotation Trac	740	1.365	620	4.180	AG 24.00	8714692186721	17.182,00
	800/45 R 26.5 TL	174D	Flotation Trac	800	1.380	640	4.300	AG 28.00	8714692309908	18.976,00
30.5	600/60 R 30.5 TL	169D	Flotation Trac	610	1.505	710	4.675	AG 20.00	8714692244568	19.941,00
	650/65 R 30.5 TL	176D	Flotation Trac	645	1.635	755	5.075	AG 20.00	8714692244582	20.751,00
	710/50 R 30.5 TL	173D	Flotation Trac	730	1.495	680	4.530	AG 24.00	8714692175435	21.354,00
	750/60 R 30.5 TL	181D	Flotation Trac	785	1.675	775	5.075	AG 24.00	8714692174926	23.356,00
	800/45 R 30.5 TL	176D	Flotation Trac	810	1.510	700	4.710	AG 28.00 ²	8714692244605	24.916,00
	850/50 R 30.5 TL	182D	Flotation Trac	870	1.655	725	4.910	AG 28.00	8714692174940	27.748,00
32	800/60 R 32 TL	185D	Flotation Trac	810	1.795	810	5.550	DW 27B	8714692291548	28.070,00
	900/65 R 32 TL	188D	Flotation Trac	915	1.955	875	5.965	DW30B	8714692360879	48.727,00
38	800/60 R 38 TL	182D	Flotation Trac	790	1.940	885	5.820	DW27B	8714692805608	38.676,00
	900/65 R 38 TL	191D	Flotation Trac	905	2.110	940	6.400	DW30B	8714692360893	59.882,00

1: Alternativ fælg AG 16,00 x 22,5; dækbredde 565 mm
 2: Alternativ fælg AG 24,00 x 30,5; dækbredde 770 mm

FLOTATION PRO

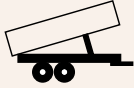
FLOTATION +



LANDBRUGSDÆK OG STANDARD KOMPLET HJUL, RADIAL



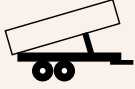
Ø		SD		mm	mm	mm	mm		EAN-kode	DKK
22.5	560/45 R 22.5 TL	146D	Flotation Pro	545	1.085	490	3.295	AG 16.00	8714692080845	7.285,00
	560/45 R 22.5 TL	152D	Flotation Pro	545	1.085	490	3.295	AG 16.00	8714692080869	8.102,00
	560/60 R 22.5 TL	161D	Flotation Pro	565	1.250	560	3.850	AG 16.00	8714692080906	9.194,00
	560/60 R 22.5 TL	165D	Flotation Pro	565	1.250	560	3.850	AG 16.00	8714692342646	10.131,00
	620/40 R 22.5 TL	148D	Flotation Pro	610	1.080	495	3.330	AG 20.00	8714692106842	8.979,00
	620/40 R 22.5 TL	154D	Flotation Pro	610	1.080	495	3.330	AG 20.00	8714692155178	9.281,00
	620/50 R 22.5 TL	154D	Flotation Pro	610	1.185	540	3.640	AG 20.00	8714692106859	9.301,00
	620/50 R 22.5 TL	161D	Flotation Pro	610	1.185	540	3.640	AG 20.00	8714692159855	10.071,00
	650/50 R 22.5 TL	163D	Flotation Pro	645	1.250	560	3.850	AG 20.00	8714692080920	11.142,00
	710/40 R 22.5 TL	161D	Flotation Pro	705	1.140	520	3.520	AG 24.00	8714692295560	13.486,00
26.5	620/55 R 26.5 TL	166D	Flotation Pro	625	1.360	620	4.200	AG 20.00	8714692110221	13.258,00
	710/50 R 26.5 TL	170D	Flotation Pro	710	1.360	620	4.200	AG 24.00	8714692198700	16.854,00
	800/45 R 26.5 TL	174D	Flotation Pro	800	1.370	625	4.200	AG 28.00	8714692198724	18.976,00




LANDBRUGSDÆK OG STANDARD KOMPLET HJUL, DIAGONAL



Ø		SD		mm	mm	mm	mm		EAN-kode	DKK	
15.3	260/70- 15.3 TL (10.0/75 - 15.3) TL	122A8	10 PR	Flotation+	270	755	345	2.280	9.00	8714692174803	1.011,00
		131 A8	14 PR	Flotation+	270	755	345	2.280	9.00	8714692174827	1.245,00
	300/80-15.3 TL (11.5/80-15.3) TL	132A8	10 PR	Flotation+	295	865	385	2.575	9.00	8714692174834	1.232,00
		141 A8	14 PR	Flotation+	295	865	385	2.575	9.00	8714692174858	1.567,00
15.5	400/60-15.5 TL	145A8		Flotation+	410	850	380	2.530	AG 13.00	8714692076787	2.632,00
16	340/55 16 TL	133A8	12 PR	Flotation+	345	780	365	2.360	11	8714692220432	1.908,00
17	380/55-17 TL (15.0/55-17) TL	133A8		Flotation+	380	845	385	2.530	13.00	8714692236396	1.969,00
		138 A8		Flotation+	380	845	385	2.530	13.00	8714692076770	2.002,00
	480/45-17 TL (19.0/45-17) TL	140A8	10 PR	Flotation+	480	860	400	2.565	16.00	8714692220418	2.993,00
		146A8	14 PR	Flotation+	480	860	400	2.565	16.00	8714692220425	3.114,00
	500/50-17 TL	140A8	10 PR	Flotation+	500	950	430	2.890	16.00	8714692201004	4.098,00
		149 A8	14 PR	Flotation+	500	950	430	2.890	16.00	8714692201042	4.821,00
20	400/70-20 TL	150A8	12 PR	Flotation+	420	1.080	485	3.215	14	8714692235245	3.803,00
	460/65-20 TL	155A8		Flotation+	460	1.100	485	3.300	14	8714692235252	5.484,00
	500/55-20 TL	150A8	12 PR	Flotation+	515	1.060	475	3.160	16.00	8714692174865	5.002,00
22.5	560/60-22.5 TL	167A8	16 PR	Flotation+	565	1.240	550	3.700	AG 16.00	8714692220364	7.580,00
	600/55-22.5 TL	168A8	16 PR	Flotation+	625	1.230	550	3.700	AG 20.00	8714692220388	8.544,00
	710/45-22.5 TL	171A8	16 PR	Flotation+	730	1.240	550	3.700	AG 24.00	8714692220401	10.426,00

AS+**AW****V61**
LANDBRUGSDÆK OG STANDARD KOMPLET HJUL, DIAGONAL

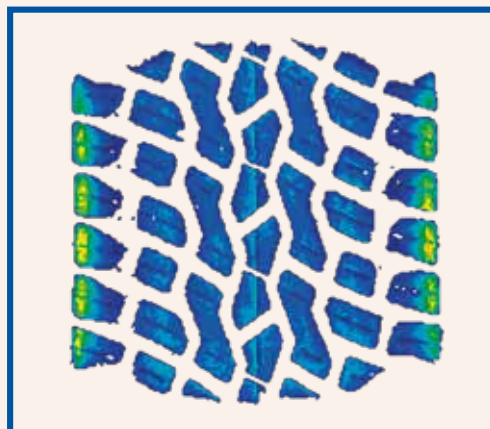
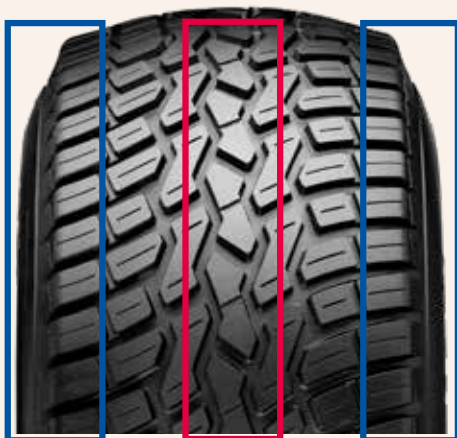

Ø		SD			mm	mm	mm	mm		EAN-kode	DKK
12	7.00-12 TL		6 PR	AS+	190	690	325	2100	4.25	8714692909504	904,00
15.3	10.0/75-15.3 TL		10 PR	AS+	270	790	365	2420	9.00	8714692909511	1.158,00
	11.5/80-15.3 TL		12 PR	AS+	305	890	400	2695	9.00	8714692909528	1.654,00
17	15.0/55-17 TL		10 PR	AS+	370	890	400	2680	13.00	8714692909535	2.498,00
AW											
12	7.00-12		6 PR	AW	200	705	315	2.050	4.25	8714692082238	750,00
	10.0/80-12 TL	116A8	8 PR	AW	265	725	330	2.185	7.00	8714692262883	897,00
15.3	10.0/75-15.3 TL	123A8	10 PR	AW	270	775	355	2.335	9.00	8714692262876	904,00
		130A8	14 PR	AW	270	775	355	2.335	9.00	8714692309823	1.051,00
	11.5/80-15.3 TL	131A8	10 PR	AW	310	850	385	2.560	9.00	8714692263187	1.172,00
		139A8	14 PR	AW	310	850	385	2.560	9.00	8714692309847	1.312,00
	12.5/80-15.3 TL	142A8	14 PR	AW Special	320	885	405	2.660	9.00	8714692263255	1.761,00
16	13.0/75-16 TL	135A8	10 PR	AW	345	905	405	2.725	11	8714692263279	2.129,00
430.9	13.5/75-430.9 TL	145A8	14 PR	AW Special	360	960	435	2.900	11	8714692263286	2.464,00
17	15.0/55-17 TL	134A8	10 PR	AW	385	865	390	2.580	13.00	8714692263293	1.882,00
	19.0/45-17 TL	138A8	10 PR	AW	455	870	400	2.620	16.00	8714692263316	2.812,00
	500/50-17 TL	140A8	10 PR	AW	500	950	430	2.890	16.00	8714692263323	3.643,00
18	12.5/80-18 TL	142A8	12 PR	AW	340	975	450	2.985	11	8714692263262	2.036,00
	15.0/70-18 TL	151A8	16 PR	AW	395	1.000	460	3.030	13	8714692263309	2.993,00
V61											
14.5	200/60-14.5 TL	106A8		V61	210	615	295	1.880	AG 6.75	8714692105890	1.279,00
	250/65-14.5 TL	121A8		V61	245	680	320	2.060	AG 8.00	8714692220449	2.123,00



**PLÆNE- OG HAVEPLEJE
SMÅ LANDBRUGSDÆK —
SMÅ REDSKABSDÆK —
& SMÅ TRAILERDÆK —**

VREDESTEIN
TYRES

GREENTRAX



- Åben skulderprofilering
- Stabil midterbane

EGENSKABER

- Lavt luftforhold
- Stabil midtersektion
- Hævede knopper i skulderområdet

FORDELE

- Slidstærkt og holdbart
- Retningsstabilt og komfortable køreegenskaber
- Høj trækraft og minimal slitage

GREENTRAX**V71****V88**

PLÆNE- OG HAVEPLEJE



Ø	SD	mm	mm	mm	mm	EAN-kode	DKK				
6	160/65-6 TL (15x6.00-6)	60A8 / 48A8	Greentrax	155	365	160	1085	4.50 A		8714692274114	362,90
8	170/60-8 TL (16x6.50-8)	65A8 / 53A8	Greentrax	170	410	185	1225	5.50 A	5.375 I	8714692274121	401,80
		4 PR V71	175	430			5.50 A	5.375 I	8714692082115	407,80	
	18x8.50-8 TL	6 PR V88	210	465			7.00 I		8714692082436	550,40	
	210/60-8 TL (18x8.50-8)	76A8 / 64A8	Greentrax	215	455	205	1365	7.00 I		8714692274138	517,60
	250/50-8 TL (18x9.50-8)	90A8 / 78A8	Greentrax	240	455	205	1360	7.00 I		8714692274145	778,10
	250/60-8 TL (20x10.00-8)	96A8 / 84A8	Greentrax	245	505	225	1565	7.00 I	8.00 I	8714692274152	802,20
10	210/60-10 TL (20x8.00-10)	87A8 / 75A8	Greentrax	205	505	225	1510	6.00 I		8714692274169	836,30
	250/50-10 TL (20x10.00-10)	97A8 / 85A8	Greentrax	255	505	230	1555	8.50 I	7.00 I, 8.00 I, 8.25	8714692274176	868,50
12	270/50-12 TL (23x10.50-12)	103A8 / 91A8	Greentrax	265	580	265	1740	8.50 I	7.00 I, 7 JA, 8.50 JA	8714692274183	1.018,50
	320/45-12 TL (24x13.00-12)	110A8 / 98A8	Greentrax	320	600	275	1825	10.50 I	9.50 JA, 10.50 JA	8714692292224	1.239,40
	320/55-12 TL (26x12.00-12)	116A8 / 104A8	Greentrax	320	655	300	1965	10.50 I	8.50 I, 8.50 JA, 9.50 JA, 10.50 JA	8714692274190	1.319,10

V50**V60****V61****V64****V64+****V67****SMÅ LANDBRUGSDÆK**

Ø	SD			mm	mm			EAN-kode	DKK	
4	3.00-4	4 PR	V60	90	275	2.10	2.50C	8714692081675	150,70	
		4 PR	V67	90	275	2.10	2.50C	8714692081682	174,80	
	4.00-4	4 PR	V60	100	315	2.10	2.50C, 3.00D	8714692082047	174,80	
6	3.50-6	4 PR	V60	100	355	2.50A	2.50C	8714692081705	192,20	
		4 PR	V64	100	355	2.50A	2.50C	8714692081620	192,20	
		4 PR	V67	100	355	2.50A	2.50C	8714692081712	206,20	
	15x6.00-6	4 PR	V61	160	380	4.50A		8714692082139	319,40	
	160/65-6 (15x6.00-6)	60 A8		V64+	160	365	4.50A		8714692256424	247,10
66 A8			V64+	160	365	4.50A		8714692244490	277,90	
8	3.50-8	4 PR	V60	100	395	2.50A	2.50 C	8714692081804	206,20	
		4 PR	V64	100	395	2.50A	2.50 C	8714692081811	206,20	
		4 PR	V67	100	395	2.50A	2.50 C	8714692081828	239,70	
	4.00-8	4 PR	V60	105	425	2.50A	2.50C, 3.00D	8714692081767	257,10	
		4 PR	V67	105	425	2.50A	2.50C, 3.00D	8714692081842	298,00	
	5.00-8		10 PR	V50	130	455	3.00D	3.50D	8714692081989	452,60
	170/60-8		6 PR	V61	170	425	5.50A	5.375I	8714692082160	428,50
		65 A8		V64+	170	410	5.50A	5.375I	8714692256462	305,30
		71 A8		V64+	170	410	5.50A	5.375I	8714692244506	347,50
	18x8.50-8 TL		4 PR	V61	210	465	7.00I		8714692082443	439,90
		6 PR	V61	210	465	7.00I		8714692082351	497,50	
210/60-8 (18x8.50-8)	83 A8		V64+	215	455	7.00I		8714692244513	468,70	
9	6.00-9		10 PR	V50	165	445	4.00E	8714692082177	665,60	
12	4.00-12		4 PR	V67	110	515	3.00D	8714692082122	383,00	

V20**V25****V40****V52****V76****LANGSOM TRANSPORT**

Ø				mm	mm			EAN-kode	DKK
4	200x50	2 PR	V20	50	195	200 x 50		8714692081965	102,40
	260x85(3.00-4)	4 PR	V20	90	270	2.10 x 4	2.10 - 4	8714692081644	115,80
		4 PR	V76	90	270	2.10 x 4	2.10 - 4	8714692081668	115,80
		4 PR	V76	90	270	2.10 x 4	2.10 - 4	8714692082450	154,00
		6 PR	V76	90	270	2.10 - 4		8714692081903	168,70
		4.10/3.50-4 TT	4 PR	V76	95	280	2.10 x 4	2.50 C x 4/2.50 C - 4	8714692081897
	4.00-4	4 PR	V20	110	305	2.50 C x 4	2.50 C - 4	8714692081873	168,70
		4 PR	V76	110	305	2.50 C x 4	2.50 C - 4	8714692081880	185,50
		6 PR	V76	110	305	2.50 C - 4		8714692105876	208,90
		6 PR	V76 Extra	110	305	2.50 C - 4		8714692081958	243,10
6	3.50-6	4 PR	V20	95	335	2.50 A x 6	2.50 A - 6	8714692081699	154,00
8	2.25-8	4 PR	V20	70	335	1.75 x 8		8714692081835	139,90
	4.80/4.00-8	4 PR	V76	115	435	2.50 A x 8	2.50 C - 8	8714692081774	251,10
	4.00-8	4 PR	V20	105	415	2.50 x 8	2.50 A - 8	8714692081736	129,90
		4 PR	V25	105	415	2.50 x 8	2.50 A - 8	8714692081750	185,50
		6 PR	V40	115	430	3.00 D - 8	2.50 C - 8	8714692081910	312,00
		8 PR	V40	115	430	3.00 D - 8	2.50 C - 8	8714692081927	381,00
	5.00-8	6 PR	V52	135	470	3.00 D - 8	3.50 D - 8	8714692081996	457,30
		8 PR	V52	135	470	3.00 D - 8	3.50 D - 8	8714692082009	492,20
9	6.00-9	10 PR	V52	165	550	4.00 E - 9		8714692082191	616,70

Phase in

V47**V48****V49****V54****V71****HURTIG TRANSPORT**

Ø		SD		mm	mm				EAN-kode	DKK
8	3.50-8 TL	4 PR	46 M	V47	99	389	2.50A x 8		8714692081781	298,00
	4.00-8 TL	4 PR	63 M	V47	114	422	2.50A x 8	3.00D x 8	8714692081743	319,40
		6 PR	70 M	V47	114	422	2.50A x 8	3.00D x 8	8714692081934	359,60
		6 PR	71 M	V54	111	423	3.00D x 8	2.50A x 8	8714692081941	442,60
	4.00-8 TT	8 PR	75 M	V54	111	423	3.00D - 8	2.50A x 8	8714692081972	500,20
	4.80-8 TL	6 PR	71 M	V49	125	429	3.75 x 8	3.00D x 8	8714692082429	381,00
	5.00-8 TL	6 PR	78 M	V47	145	478	3.00D x 8		8714692082078	534,30
	5.00-8 TT	8 PR	86 M	V54	141	470	3.00D - 8	3.00D x 8, 3.50D - 8	8714692082023	740,60
		10 PR	89 M	V54	146	470	3.50D - 8		8714692082030	845,70
	5.70-8 TL	6 PR	77 M	V49	156	470	4.50 x 8	3.75 x 8, 3.50D x 8	8714692082412	596,60
	16.5x6.5-8 TL	4 PR	69 M	V71	173	437	5.50A x 8		8714692082290	494,20
6 PR		74 M	V71	173	437	5.50A x 8		8714692082092	558,40	
18.5x8.5-8 TL	6 PR	78 M	V48	220	475	7.00 x 8		8714692082405	740,60	
9	6.00-9 TT	10 PR	95 M	V54	166	553	4.00E - 9		8714692082214	1.102,20
10	5.00-10 TL	4 PR	74 M	V47	146	525	3.50B x 10		8714692082276	507,60
		6 PR	80 M	V47	146	525	3.50B x 10		8714692082283	558,40
		8 PR	84 M	V47	146	525	3.50B x 10		8714692082337	634,80
	18x8.0-10 TL (195/50-10)	8 PR	98 M	V48	188	462	6.00 x 10		8714692082399	608,00
20.5x8.0-10 TL	10 PR	96 M	V48	205	524	6.00 x 10		8714692082375	758,70	



SLANGER



SLANGER TIL PERSONVOGNS-, VAREVOGNS- OG LASTVOGNSDÆK



Ø		Ventil	EAN-kode	DKK / Stk.	Antal pr. kasse
10	145-10	TR13	8714692239915	84,40	12 Stk. *
12	145;155;175/70-12	TR13	8714692239922	90,40	12 Stk. *
13	135;145;155/70-13	TR13	8714692239939	90,40	12 Stk. *
	155;165;165/70-13	TR13	8714692239946	90,40	12 Stk. *
	175;175/70;185/70-13	TR13	8714692239953	98,40	12 Stk. *
14	135;145-14	TR13	8714692239960	98,40	12 Stk. *
	155;165;175/70-14	TR13	8714692239977	103,10	12 Stk. *
	175;185/70-14	TR13	8714692239984	103,10	12 Stk. *
	185;195;195/70;205/70-14	TR13	8714692239991	106,50	12 Stk. *
	205;215/70-14	TR13	8714692240003	110,50	8 Stk. *
15	155;165;175/70-15	TR13	8714692240010	106,50	12 Stk. *
	175;185;195;185/70;195/70;205/70-15	TR13	8714692240027	113,80	12 Stk. *
16	185-16	TR13	8714692240447	138,60	12 Stk. *
	205-16	TR13	8714692240041	145,30	10 Stk. *
	205-16	TR15	8714692240058	145,30	10 Stk. *

* Pris pr. vare; hvis der er flere varer i pakken, kan kun komplette pakker bestilles.



SLANGER TIL SMÅDÆK



Ø		Ventil	EAN-kode	DKK / Stk.	Antal pr. kasse
4	200x50, 2.00-4	TR87	8714692238802	52,20	30 Stk. *
	260x85 / 3.00-4	TR87	8714692238819	54,20	10 Stk. *
	4.00-4, 4.10/3.50-4	TR87	8714692238826	57,60	10 Stk. *
6	3.50-6, 4.10/3.50-6	TR13	8714692238833	58,30	10 Stk. *
	3.50-6, 4.10/3.50-6	TR87	8714692238840	58,30	10 Stk. *
	15x6.00-6, 16.0/6.5-6	TR13	8714692238857	70,30	6 Stk. *
8	2.25-8	V1.04.01	8714692034855	50,90	20 Stk. *
	3.00-8, 3.50-8	TR13	8714692238864	60,90	10 Stk. *
	4.00-8, 4.80-8	TR13	8714692238871	65,60	10 Stk. *
	4.00-8, 4.80-8	TR87	8714692238888	65,60	10 Stk. *
	5.00-8	TR13	8714692238895	90,40	6 Stk. *
	5.00-8	TR87	8714692238901	90,40	6 Stk. *
	17.0/6.0-8, 16.5x6.5-8	TR13	8714692238918	90,40	6 Stk. *
	18x8.50-8, 21.0/6.0-8	TR13	8714692238925	107,10	6 Stk. *
9	6.00-9	TR15	8714692238932	115,80	10 Stk. *
		TR87	8714692238949	115,80	10 Stk. *
10	5.00-10	TR13	8714692238956	108,50	6 Stk. *
12	4.00-12, 3.50-12	TR13	8714692238963	81,00	6 Stk. *
14,5	200/60-14.5	TR15	8714692238970	163,40	10 Stk. *

* Pris pr. vare; hvis der er flere varer i pakken, kan kun komplette pakker bestilles.



SLANGER TIL LANDBRUGSDÆK



Ø		Ventil	EAN-kode	DKK / Stk.	Antal pr. kasse
12	7.00-12	TR15	8714692238987	148,00	6 Stk. *
	10.0/80-12	TR15	8714692238994	172,80	6 Stk. *
15,3	10.0/75-15.3, 260/70-15.3	TR15	8714692239007	188,80	4 Stk. *
	11.5/80-15.3	TR15	8714692239014	200,90	4 Stk. *
	12.5/80-15.3	TR15	8714692239021	212,90	4 Stk. *
15,5	400/60-15.5	TR15	8714692239038	359,60	2 Stk. *
16	13.0/75-16	TR15	8714692239045	300,70	2 Stk. *
430,9	13.5/75-430.9	TR15	8714692239052	336,10	4 Stk. *
17	15.0/55-17, 380/55-17	TR15	8714692239069	359,60	2 Stk. *
	19.0/45-17, 480/45-17	TR15	8714692239076	598,60	2 Stk. *
	500/50-17	TR15	8714692239083	629,40	2 Stk. *
18	12.5/80-18	TR15	8714692239090	300,70	4 Stk. *
	15.0/70-18	TR15	8714692239106	359,60	4 Stk. *
20	16.0/70-20, 500/55-20	TR15	8714692239113	573,20	2 Stk. *
22,5	560/60-22.5	TR218A	8714692335044	1.049,30	2 Stk. *
	600/55-22.5	TR218A	8714692335037	1.208,00	2 Stk. *
	710/45-22.5	TR218A	8714692335020	1.391,40	2 Stk. *

* Pris pr. vare; hvis der er flere varer i pakken, kan kun komplette pakker bestilles.



SLANGER TIL TRAKTORDÆK



Ø		Ventil	EAN-kode	DKK / Stk.	Antal pr. kasse
24	9.5-24	TR218A	8714692320569	272,50	3 Stk. *
	11.2-24	TR218A	8714692239724	347,50	2 Stk. *
	12.4-24, 320/85-24	TR218A	8714692239731	383,00	2 Stk. *
	13.6-24, 340/85-24, 380/70-24, 440/65-24	TR218A	8714692239748	419,80	2 Stk. *
	14.9-24, 380/85-24, 420/70-24, 480/65-24	TR218A	8714692239755	475,40	2 Stk. *
	460/70-24 / 16.9-24	TR 218	8714692332685	528,30	2 Stk. *
28	11.2-28	TR218A	8714692239762	363,60	2 Stk. *
	12.4-28, 320/85-28	TR218A	8714692239779	413,80	2 Stk. *
	13.6-28, 380/70-28	TR218A	8714692239786	457,30	2 Stk. *
	14.9-28, 380/85-28, 420/70-28, 480/65-28	TR218A	8714692239793	517,60	2 Stk. *
	16.9-28, 420/85-28, 480/70-28, 540/65-28	TR218A	8714692239809	617,40	1 Stk. *
30	16.9-30, 420/85-30, 480/70-30, 540/65-30	TR218A	8714692331381	660,20	1 Stk. *
	18.4-30	TR218A	8714692331527	725,80	1 Stk. *
32	12.4-32	TR218A	8714692331398	462,70	1 Stk. *
34	16.9-34	TR218A	8714692331404	717,80	1 Stk. *
	18.4-34, 460/85-34, 520/70-34, 600/65-34	TR218A	8714692331411	812,20	1 Stk. *
36	12.4-36	TR218A	8714692331428	512,90	1 Stk. *
	13.6-36	TR218A	8714692331435	543,70	1 Stk. *
38	13.6-38	TR218A	8714692331442	600,00	1 Stk. *
	16.9-38, 420/85-38, 480/70-38, 540/65-38	TR218A	8714692331459	796,80	1 Stk. *
	18.4-38, 460/85-38, 520/70-38, 600/65-38	TR218A	8714692331466	893,90	1 Stk. *
	20.8-38, 520/85-38, 580/70-38, 650/65-38	TR218A	8714692331473	1.068,00	1 Stk. *

* Pris pr. vare; hvis der er flere varer i pakken, kan kun komplette pakker bestilles.



SLANGER TIL TRAKTORDÆK OG INDUSTRIELLE DÆK



Ø		Ventil	EAN-kode	DKK / Stk.	Antal pr. kasse
16	4.50-16, 5.00-16	TR15	8714692239120	99,10	6 Stk. *
	5.50-16, 6.00-16	TR15	8714692239137	108,50	6 Stk. *
	6.50-16, 7.00-16	TR15	8714692239144	123,90	6 Stk. *
	7.50-16	TR15	8714692239151	146,60	6 Stk. *
	9.00-16	TR15	8714692239168	225,00	4 Stk. *
	10.00-16	TR15	8714692239175	251,10	4 Stk. *
	11.00-16	TR15	8714692239182	273,20	2 Stk. *
18	7.50-18	TR15	8714692239199	178,80	6 Stk. *
19	6.00-19	TR15	8714692239700	151,30	6 Stk. *
20	7.50-20	TR15	8714692239717	200,90	6 Stk. *
Ø		Ventil	EAN-kode	DKK / Stk.	Antal pr. kasse
20	8.25-20	V3-06-3	8714692805905	295,30	2 Stk. *
	10.00-20	TC10	8714692240065	328,80	2 Stk. *
	11.00-20	TC10	8714692240072	358,20	2 Stk. *
24	460/70-24 / 16.9-24	TR 218	8714692332685	528,30	2 Stk. *
	500/70-24	TR 218	8714692332692	700,40	1 Stk. *



* Pris pr. vare; hvis der er flere varer i pakken, kan kun komplette pakker bestilles.



OMREGNINGSTABEL FOR RADIALE TRAKTORDÆK

Denne tabel indeholder en komplet oversigt over de radiale traktordæk med samme ydre diameter men forskellige bredder.

Dia- meter range mm	Speed radius index	Standard Traxion85		Lav Sektion Traxion+		Ekstra bredde TraxionXXL Traxion Harvest	Ekstra bredde VF Traxion Optimall
		Gammel	Serie 85	Serie 70	Serie 65	Serie XL	Serie XL VF
735	350			240/70 R 16			
765	370			260/70 R 16			
800	380	7.50 R 16	210/95 R 16				
820	390			280/70 R 16	320/65 R 16		
855	410	7.50 R 18	210/95 R 18	280/70 R 18			
875	425			260/70 R 20	320/65 R 18		
905	425				340/65 R 18		
	450			280/70 R 20			
945	450			300/70 R 20			
985	475	11.2 R 20	280/85 R 20	320/70 R 20			
1050	500	12.4 R 20	320/85 R 20	360/70 R 20	420/65 R 20		
1090	525			380/70 R 20			
		11.2 R 24	280/85 R 24	320/70 R 24			
1145	550	12.4 R 24	320/85 R 24	360/70 R 24			
1190	575	11.2 R 28	280/85 R 28				
		13.6 R 24	340/85 R 24	380/70 R 24	440/65 R 24		
1245	600	12.4 R 28	320/85 R 28	360/70 R 24			
		14.9 R 24	380/85 R 24	420/70 R 24	480/65 R 24		
1295	625	13.6 R 28	340/85 R 28	380/70 R 28	440/65 R 28		
1320	625	16.9 R 24	420/85 R 24	480/70 R 24	540/65 R 24		
1350	650	14.9 R 28	380/85 R 28	420/70 R 28	480/65 R 28		VF 520/60 R 28
					540/65 R 26		
1420	675	16.9 R 28	420/85 R 28	480/70 R 28	540/65 R 28		VF 540/65 R 28
		14.9 R 30	380/85 R 30	420/70 R 30			VF 600/60 R 28
1475	700	16.9 R 30	420/85 R 30	480/70 R 30	540/65 R 30	540/75 R 28	VF 600/65 R 28
							VF 540/65 R 30
						600/65 R 28	VF 600/60 R 30
						600/70 R 28	VF 710/55 R 30
1525	725	18.4 R 30	460/85 R 30				
		14.9 R 34	380/85 R 34				
1550	750	13.6 R 38	340/85 R 38				
		16.9 R 34	420/85 R 34	480/70 R 34	540/65 R 34	620/75 R 26	
1575	750	13.6 R 38	380/80 R 38			600/70 R 30	VF 600/70 R 30
						710/60 R 30	
1645	775	18.4 R 34	460/85 R 34	520/70 R 34	600/65 R 34		VF 650/60 R 34
1675	800	16.9 R 38	420/85 R 38	480/70 R 38	540/65 R 38	600/70 R 34	VF 620/75 R 30
							VF 600/70 R 34
1750	825	18.4 R 38	460/85 R 38	520/70 R 38	600/65 R 38	650/75 R 32	VF 650/65 R 34
							VF 710/60 R 34
							VF 650/60 R 38
1835	875	20.8 R 38	520/85 R 38	580/70 R 38	650/65 R 38	800/65 R 32	VF 650/65 R 38
		18.4 R 42	480/80 R 42				VF 710/60 R 38
1895	925					900/60 R 32	
1935	925	20.8 R 42	520/85 R 42	620/70 R 42	650/65 R 42	800/70 R 32	VF 710/70 R 38
			480/80 R 46			650/75 R 38	VF 650/65 R 42
						710/70 R 38	VF 710/60 R 42
2000	975					710/75 R 38	VF 900/50 R 42
2050	975	20.8 R 46	520/85 R 46			650/85 R 38	VF 650/85 R 38
			480/80 R 50			800/70 R 38	VF 800/70 R 38
						900/60 R 38	VF 650/75 R 42
						710/70 R 42	VF 710/70 R 42
2150	1025					710/75 R 42	VF 650/85 R 42
2200							VF 710/75 R 42
							VF 800/70 R 42
							VF 900/60 R 42
							VF 750/70 R 44

Klassificering i diameter er vejledende og i overensstemmelse med retningsslinjerne fra ETRTO. Vi anbefaler, at du kontrollerer de nøjagtige tal for diameter og rulleomkreds ved udskiftning af dæk, som er anført i de tekniske detaljer for i hvert dæk. Vi anbefaler også genberegning af det forreste træk ved udskiftning af dæk.

Traxion+ dæk i kategorien „lav sektion“ er bredere dæk med samme fælgdiameter som et standard Traxion85. Det ekstra brede Traxion XXL-dæk har en lignende ydre diameter kombineret med en mindre fælgdiameter, hvilket resulterer i et betydeligt større bæreevne. Vi anbefaler, at du kontrollerer den autoriserede fælgbredde, der er anført i de tekniske oplysninger for hvert dæk.

SALGS- OG LEVERINGSBETINGELSER

Denne prisliste annullerer og erstatter alle tidligere udsendte og kan ændres med omgående virkning.

Bestilte varer faktureres altid til de på leveringstidspunktet gældende priser. Priserne er vejledende udsalgspriser excl. miljøafgift og moms.

LEVERINGSVILKÅR

Levering er fragtfri for ordre over kr. 800,- netto.

På ordrer under tillægges fragtgebyr på kr. 110,- netto.

FORSENDELSESMÅDE

Levering vil ske på billigste måde.

Ønskes hurtigere levering betales de øgede omkostninger af kunden.

BETALINGSBETINGELSER

Fri leveringsmåned 30 dage netto.

Ved for sen betaling pålægges p.t. 2% pr. mdr.

EJENDOMSFORBEHOLD

Vi forbeholder os ejendomsret over leverede varer til de er betalt.

REKLAMATIONSBESTEMMELSER

Dæk og slanger, der skønnes at være defekte, kan indsendes franko sammen med en reklamationsformular til:

DTC Lager
Apollo Tyres
Frostvej, Port 98
7100 Vejle

Hvis det ved undersøgelsen viser sig, at reklamationen skyldes en fabrikations- eller materialefejl, tilbydes levering af nyt dæk/slange af tilsvarende dimension mod betaling for brugen. Ejeren må i sådanne spørgsmål underkaste sig Vredestein's afgørelse.

RETURVARER

Varer tages kun retur efter aftale med vor expedition.

Alle returvarer skal indsendes franko til:

DTC Lager
Apollo Tyres
Frostvej, Port 98
7100 Vejle

Ved kreditering af returvarer fratrækkes 10% returgebyr.

FORCE MAJEURE - UOVERSTIGELIGE HINDRINGER FOR LEVERING

Hvis sælger eller fabrikken på grund af krig, mobilisering, strejke, blokade, lockout, brand, naturkatastrofer, mangel på råstoffer og andre uoverstigelige forhindringer ikke kan levere som lovet, bør det lovede opfyldes, når forhindringen er ophørt.

DÆKBETEGNELSER, HASTIGHEDSSYMBOL, BELASTNINGSINDEX

LANDBRUGSDÆKBETEGNELSER

650/ Dæk- bredde (mm)	65 Højde- breddeforhold (%)	R R=Radial	38 Fælgdiameter (tommer)	157 Belastnings- index (Li)	157 Tragfæhigkeits- kennzahl	A8 Geschwindigkeits- index
------------------------------------	--	----------------------	---------------------------------------	--	---	---

HASTIGHEDSSYMBOL

Hastighedssymbol	A2	A6	A8	B	D	J	M
Max. hastighed (mp/h)	6	19	25	31	40	62	81
Max. hastighed (km/h)	10	30	40	50	65	100	130

BELASTNINGSINDEX

LI	kg	LI	kg	LI	kg	LI	kg	LI	kg	LI	kg	LI	kg
53	206	74	375	95	690	116	1250	137	2300	158	4250	179	7750
54	212	75	387	96	710	117	1285	138	2360	159	4375	180	8000
55	218	76	400	97	730	118	1320	139	2430	160	4500	181	8250
56	224	77	412	98	750	119	1360	140	2500	161	4625	182	8500
57	230	78	425	99	775	120	1400	141	2575	162	4750	183	8750
58	236	79	437	100	800	121	1450	142	2650	163	4875	184	9000
59	243	80	450	101	825	122	1500	143	2725	164	5000	185	9250
60	250	81	462	102	850	123	1550	144	2800	165	5150	186	9500
61	257	82	475	103	875	124	1600	145	2900	166	5300	187	9750
62	265	83	487	104	900	125	1650	146	3000	167	5450	188	10000
63	272	84	500	105	925	126	1700	147	3075	168	5600	189	10300
64	280	85	515	106	950	127	1750	148	3150	169	5800	190	10600
65	290	86	530	107	975	128	1800	149	3250	170	6000	191	10900
66	300	87	545	108	1000	129	1850	150	3350	171	6150	192	11200
67	307	88	560	109	1030	130	1900	151	3450	172	6300	193	11500
68	315	89	580	110	1060	131	1950	152	3550	173	6500	194	11800
69	325	90	600	111	1090	132	2000	153	3650	174	6700	195	12150
70	335	91	615	112	1120	133	2060	154	3750	175	6900	196	12500
71	345	92	630	113	1150	134	2120	155	3875	176	7100	197	12850
72	355	93	650	114	1180	135	2180	156	4000	177	7300	198	13200
73	365	94	670	115	1215	136	2240	157	4125	178	7500	199	13600



Apollo Tyres (Germany) GmbH | Rheinstrasse 103 | 56179 Vallendar | Deutschland
T: +45 20 20 86 32 | E: customer.dk@apolloytyres.com | W: vredestein.dk

VREDESTEIN
TYRES