



# LANDBRUGSDÆK

Prisliste | 1 Februar 2025



**VREDESTEIN**  
TYRES



Apollo Tyres (Germany) GmbH  
Rheinstrasse 103 | 56179 Vallendar  
Deutschland  
T: +45 20 20 86 32  
E: [customer.dk@apolloytyres.com](mailto:customer.dk@apolloytyres.com)  
W: [apolloytyres.com](http://apolloytyres.com)

# INDHOLD

Traktor bagdæk, radial XL VF	7
Traktor bagdæk, radial XL	9
Traktor bagdæk, radial 65 serie	11
Traktor bagdæk, radial 70 serie	12
Traktor bagdæk, radial 85 serie	13
Traktor bagdæk, diagonal	14
Traktor fordæk	15
Sprøjtetæk	18
Mejetærsker dæk	23
Agroindustrielt	27
Landbrugsdæk og standard komplet hjul, radial	31
Landbrugsdæk og standard komplet hjul, diagonal	33
Plæne- og havepleje	37
Små landbrugsdæk	38
Langsom transport	39
Hurtig transport	40
Slanger til personvogns-, varevogns- og lastvognsdæk	42
Slanger til smådæk	43
Slanger til landbrugsdæk	44
Slanger til traktordæk	45
Slanger til traktordæk og industrielle dæk	46
Omregningstabel for radiale traktordæk	47
Salgs- og leveringsbetingelser	48
Dækbetegnelser, hastighedssymbol, belastningsindex	49
Noter	50

# FORKLARING AF SYMBOLER

DKK	Pris i DKK.
1)	Pris oplyses på anmodning
2)	Så længe lager haves
3)	Hver slange er pakket for sig
<b>N</b>	Nyhed
*	Beregnete værdier
**	Under forberedelse
SD	Sektionsbredde
	Bredde
	Diameter
	Statisk belastet radius
	Rulleomkreds
TL	Tubeless, slangeløs
	Dæk
	Kun standard komplet hjul: 6/8/10 huller, 0 / -50 indpresning, farve RAL9006
	Slanger
	Anbefalet fælgbredde
	Tilladt fælgbredde

Vores vilkår og betingelser er til enhver tid gældende. Venligst se vilkår og betingelser (bagerst i/på bagsiden af) denne prislister.

# TRAKTOR BAGDÆK



**VREDESTEIN**  
TYRES

# TRAXION OPTIMALL

## F+ TECHNOLOGY

FLEKSIBILITET OG STABILITET

FORSTÆRKET  
SKULDERKONSTRUKTION

STIV VULSTZONE FOROVEN FOR  
BEDRE STABILITET VED LAVT  
DÆKTRYK

KURVET SLIDBANEKONTUR  
OPTIMERET TIL KOMFORT PÅ  
VEJEN OG YDELSE I MARKEN  
VED LAVT DÆKTRYK

SIDEVÆGSKONTUR OPTIMERET  
FOR AT TILLADE HØJERE  
AFBØJNING

ROBUST KNOPFREMSPRING  
• STABILITET  
• SLIDSTYRKE  
• SELVRENSENDE

REEL SLIDBANEKONTUR



TRAKTOR BAGDÆK, RADIAL XL VF



Ø			SD		mm	mm	mm	mm			EAN-kode	DKK	
28	VF 520/60	R 28	NRO TL	149 D	Traxion Optimall	530	1.335	590*	3955*	DW18L	DW16L (NRO)	8714692999734	13.134,00
	VF 540/65	R 28	NRO TL	154 D	Traxion Optimall	545	1.410	620	4.120	DW18L	DW16L (NRO)	8714692805615	14.673,00
	VF 600/60	R 28	NRO TL	160 D	Traxion Optimall	605	1.420	605	4.180	DW20B	DW18L (NRO)	8714692805622	15.400,00
	VF 600/65	R 28	NRO TL	163 D	Traxion Optimall	605	1.490	645	4.375	DW21B	DW20B	8714692805639	18.281,00
30	VF 540/65	R 30	NRO TL	158 D	Traxion Optimall	545	1.480	650	4.360	DW18L	W/DW16L (NRO), W18L	8714692362255	17.666,00
	VF 600/60	R 30	NRO TL	162 D	Traxion Optimall	600	1.480	655	4.390	DW20B	DW18L (NRO)	8714692362262	18.009,00
	VF 600/70	R 30	NRO TL	168 D	Traxion Optimall	620	1.590	695	4.675	DW21B	DW18L (NRO), DW20B	8714692350658	26.995,00
	VF 620/75	R 30	TL	172 D	Traxion Optimall	665	1.665	725	4.920	DW23B	DW20B, DW21B	8714692350672	36.024,00
	VF 710/55	R 30	NRO TL	165 D	Traxion Optimall	715	1.530	675	4.510	DW25B	DW23B (NRO)	8714692805646	31.219,00
34	VF 600/70	R 34	NRO TL	170 D	Traxion Optimall	605	1.695	735	5.015	DW21B	DW18L (NRO), DW20B	8714692360374	28.716,00
	VF 650/60	R 34	NRO TL	168 D	Traxion Optimall	670	1.660	750	4.935	DW23B	DW20B (NRO), DW21B	8714692344848	31.632,00
	VF 650/65	R 34	NRO TL	170 D	Traxion Optimall	655	1.715	775	5.100	DW23B	DW20B (NRO), DW21B	8714692344862	33.849,00
	VF 710/60	R 34	NRO TL	173 D	Traxion Optimall	705	1.705	780	5.080	DW25B	DW23B (NRO)	8714692350696	35.730,00
38	VF 650/60	R 38	TL	170 D	Traxion Optimall	665	1.745	780	5.175	DW23B	DW20B (NRO)	8714692805653	34.395,00
	VF 650/65	R 38	NRO TL	169 D	Traxion Optimall	665	1.835	800	5.400	DW23B	DW20B (NRO)	8714692805660	32.541,00
	VF 650/65	R 38	NRO TL	172 D	Traxion Optimall	665	1.835	805	5.420	DW23B	DW20B (NRO)	8714692999758	35.639,00
	VF 650/85	R 38	TL	182 D	Traxion Optimall	680	2.065	885	6.070	DW23B	DW20B, DW21B	8714692360398	53.039,00
	VF 710/60	R 38	NRO TL	174 D	Traxion Optimall	725	1.840	810	5.430	DW25B	DW23B (NRO)	8714692805677	36.625,00
	VF 710/70	R 38	TL	181 D	Traxion Optimall	735	1.945	840	5.720	DW25B	DW23B	8714692805684	44.647,00
	VF 800/70	R 38	TL	187 D	Traxion Optimall	805	2.060	900	6.100	DW27B	DW25B	8714692350733	62.593,00
42	VF 650/65	R 42	NRO TL	174 D	Traxion Optimall	665	1.925	845	5.690	DW23B	DW20B (NRO), DW21B	8714692362279	34.821,00
	VF 650/75	R 42	NRO TL	180 D	Traxion Optimall	675	2.060	885	6.100	DW23B	DW20B (NRO), DW21B	8714692999772	59.404,00
	VF 650/85	R 42	TL	183 D	Traxion Optimall	665	2.165	935	6.380	DW23B	DW20B, DW21B	8714692360411	64.180,00
	VF 710/60	R 42	NRO TL	176 D	Traxion Optimall	730	1.925	850	5.710	DW25B	DW23B (NRO)	8714692362286	43.248,00
	VF 710/70	R 42	TL	182 D	Traxion Optimall	730	2.060	910	6.110	DW25B	DW23B	8714692350719	58.851,00
	VF 710/75	R 42	TL	184 D	Traxion Optimall	730	2.160	965	6.390	DW25B	DW23B	8714692344909	62.530,00
	VF 800/70	R 42	TL	189 D	Traxion Optimall	800	2.165	930	6.380	DW27B	DW25B, DW28B	8714692350757	68.922,00
	VF 900/50	R 42	TL	180 D	Traxion Optimall	885	1.975	865	5.820	DW30B	DW28B (NRO)	8714692805691	51.046,00
VF 900/60	R 42	NRO TL	189 D	Traxion Optimall	875	2.145	920	6.315	DW30B	DW28B (NRO)	8714692350771	70.181,00	
44	VF 750/70	R 44	NRO TL	186 D	Traxion Optimall	760	2.185	940	6.500	DW25B	DW24B	8714692805707	68.908,00



**VREDESTEIN**  
TYRES



# TRAXION<sup>XXL</sup>



**VREDESTEIN TRAXION XXL**  
 ✓ Verschleißverhalten  
 unter Realbedingungen  
 DLG-Prüfbericht 7026



TRAKTOR BAGDÆK, RADIAL XL



Ø	SD		mm	mm	mm	mm			EAN-kode	DKK		
28	540/75	R 28 TL	154D	TraxionXXL	565	1.495	685	4.440	DW18L	W/DW16L, W18L	8714692214165	17.239,00
	600/65	R 28 TL	147D	TraxionXXL	595	1.480	670	4.405	DW18L	W18L	8714692326943	16.141,00
	600/65	R 28 TL	154D	TraxionXXL	595	1.480	670	4.405	DW18L	W18L	8714692326950	17.379,00
	600/70	R 28 TL	157D	TraxionXXL	610	1.540	700	4.590	DW20B	W/DW18L	8714692244629	21.813,00
30	600/70	R 30 TL	158D	TraxionXXL	630	1.590	725	4.750	DW20B	W/DW18L	8714692326967	23.939,00
	710/60	R 30 TL	162D	TraxionXXL	705	1.610	730	4.800	DW23B	DW21B, DW25B	8714692277146	25.359,00
32	800/65	R 32 TL	167 A8/B	TraxionXXL	825	1.840	845	5.490	DW27B	DW25B	8714692206306	37.709,00
34	600/70	R 34 TL	160D	TraxionXXL	610	1.700	775	5.060	DW18L	W18L, DW20B	8714692244643	26.289,00
38	650/75	R 38 TL	169D	TraxionXXL	695	1.935	890	5.775	DW23B	DW21B, DW20B	8714692206269	39.220,00
	650/85	R 38 TL	173D	TraxionXXL	710	2.070	940	6.195	DW23B	DW21B, DW20B	8714692206221	44.640,00
	710/70	R 38 TL	166D	TraxionXXL	730	1.930	870	5.760	DW23B	DW25B	8714692326974	36.863,00
	710/70	R 38 TL	171D	TraxionXXL	730	1.930	870	5.760	DW23B	DW25B	8714692326981	40.766,00
	710/75	R 38 TL	174D	TraxionXXL	715	2.000	910	5.950	DW23B	DW25B	8714692291487	41.493,00
	800/70	R 38 TL	178D	TraxionXXL	825	2.065	940	6.160	DW25B	DW27B	8714692206283	53.718,00
	900/60	R 38 TL	178D/181A8	TraxionXXL	870	2.040	925	6.100	DW27B	DW28B, DW30B	8714692309755	63.096,00
42	710/70	R 42 TL	173D	TraxionXXL	730	2.060	940	6.140	DW23B	DW25B	8714692326998	47.969,00
	710/75	R 42 TL	175D	TraxionXXL	735	2.150	980	6.395	DW23B	DW25B	8714692244520	50.396,00



**VREDESTEIN**  
TYRES

# TRAXION 65



## TRAKTOR BAGDÆK, RADIAL 65 SERIE



Ø	SRI		SD		mm	mm	mm	mm			EAN-kode	DKK
16	390	320/65 R 16 TL	117D	Traxion 65	320	825	370	2.455	W10	W9, W11	8714692344688	3.245,00
18	425	320/65 R 18 TL	119D	Traxion 65	310	875	390	2.605	W9	W10, W11	8714692344695	3.693,00
	425	340/65 R 18 TL	122D	Traxion 65	320	905	415	2.700	W9	W10, W11	8714692344732	4.014,00
20	500	420/65 R 20 TL	135D	Traxion 65	415	1.055	480	3.165	W13	W11, W12	8714692344794	5.623,00
24	575	440/65 R 24 TL	128D	Traxion 65	440	1.185	540	3.545	DW14L	W/DW13(L), W14L, W/DW15L	8714692360466	7.448,00
	600	480/65 R 24 TL	133D	Traxion 65	485	1.250	570	3.735	DW15L	W/DW14, W15L	8714692360473	8.637,00
	625	540/65 R 24 TL	140D	Traxion 65	540	1.315	590	3.920	DW16L	W/DW15L, W16L, W/DW18L	8714692360480	11.015,00
28	625	440/65 R 28 TL	131D	Traxion 65	440	1.290	590	3.870	DW14L	W13, W14L, W/DW15L	8714692360497	8.008,00
	650	480/65 R 28 TL	136D	Traxion 65	485	1.350	610	4.015	DW15L	W/DW14, W15L	8714692360503	8.861,00
	675	540/65 R 28 TL	142D	Traxion 65	540	1.410	635	4.210	DW16L	W/DW15L, W16L, W/DW18L	8714692360510	11.581,00
30	700	540/65 R 30 TL	143D	Traxion 65	540	1.460	660	4.380	DW16L	W/DW15L, W16L, W/DW18L	8714692360527	12.812,00
	700	540/65 R 30 TL	150D	Traxion 65	540	1.460	660	4.380	DW16L	W/DW15L, W16L, W/DW18L	8714692360534	14.043,00
34	750	540/65 R 34 TL	145D	Traxion 65	540	1.575	715	4.695	DW16L	W/DW15L, W16L, W/DW18L	8714692360541	13.882,00
	750	540/65 R 34 TL	152D	Traxion 65	540	1.575	715	4.695	DW16L	W/DW15L, W16L, W/DW18L	8714692360558	15.232,00
	775	600/65 R 34 TL	151D	Traxion 65	595	1.640	740	4.905	DW18L	W18L, DW20B	8714692360565	16.715,00
38	800	540/65 R 38 TL	147D	Traxion 65	545	1.685	770	5.020	DW16L	W16L, W/DW18L	8714692360572	14.868,00
	825	600/65 R 38 TL	153D	Traxion 65	595	1.750	790	5.210	DW18L	W18L, DW20B	8714692360589	18.505,00
	875	650/65 R 38 TL	157D	Traxion 65	650	1.840	830	5.480	DW20B	W/DW18L	8714692360596	21.030,00
	875	650/65 R 38 TL	163D	Traxion 65	650*	1835*	830*	5470*	DW20B	W/DW18L	8714692992575	23.135,00
42	925	650/65 R 42 TL	158D	Traxion 65	650	1.925	880	5.740	DW20B	W/DW18L	8714692360602	26.002,00
	925	650/65 R 42 TL	165D	Traxion 65	650*	1915*	865*	5685*	DW20B	W/DW18L	8714692992599	28.604,00

# TRAXION 70



## TRAKTOR BAGDÆK, RADIAL 70 SERIE



Ø	SD			mm	mm	mm	mm			EAN-kode	DKK
16	240/70 R 16 TL	104D	Traxion 70	245	735	335	2.190	W8	W8L, W9	8714692344602	2.315,00
	260/70 R 16 TL	109D	Traxion 70	260	765	345	2.280	W8	W8L, W9	8714692344619	2.518,00
	280/70 R 16 TL	112D	Traxion 70	280	800	365	2.390	W9	W8, W8L, W10	8714692344633	2.581,00
18	280/70 R 18 TL	114D	Traxion 70	275	850	385	2.540	W9	W8, W8L, W10	8714692344640	2.748,00
20	260/70 R 20 TL	113D	Traxion 70	265	880	390	2.620	W8	W9	8714692344626	2.616,00
	280/70 R 20 TL	116D	Traxion 70	280	910	415	2.715	W9	W10	8714692344657	2.811,00
	300/70 R 20 TL	120D	Traxion 70	295	945	440	2.815	W9	W10	8714692344671	3.273,00
	320/70 R 20 TL	123D	Traxion 70	320	985	450	2.935	W10	W9, W11	8714692344701	3.392,00
	360/70 R 20 TL	129D	Traxion 70	360	1.045	480	3.115	W11	W10, W12	8714692344756	3.958,00
	380/70 R 20 TL	132D	Traxion 70	390	1.070	490	3.190	W12	W11, W13	8714692344763	4.336,00
24	320/70 R 24 TL	116D	Traxion 70	325	1.100	505	3.245	W10	W9/W11	8714692360688	4.273,00
	360/70 R 24 TL	122D	Traxion 70	360	1.150	525	3.395	W11	W10/W12	8714692360695	4.944,00
	380/70 R 24 TL	125D	Traxion 70	385	1.185	540	3.495	W12	W11/W12L/(D)W13(L)	8714692360701	5.658,00
	420/70 R 24 TL	130D	Traxion 70	430	1.240	560	3.675	W13	W12(L)/DW13(L)/(D)W14L	8714692360718	6.553,00
	480/70 R 24 TL	138D	Traxion 70	490	1.305	585	3.850	DW15L	(D)W14L/W15L/(D)W16L	8714692360725	8.357,00
28	380/70 R 28 TL	127D	Traxion 70	390	1.290	590	3.825	W12	W11/W12L/W13	8714692360732	6.350,00
	420/70 R 28 TL	133D	Traxion 70	430	1.345	615	3.975	W13	W12(L)/(D)W14L	8714692360749	7.686,00
	480/70 R 28 TL	140D	Traxion 70	495	1.405	635	4.155	DW15L	(D)W14L/W15L/(D)W16L	8714692360756	9.190,00
30	480/70 R 30 TL	141D	Traxion 70	490	1.470	665	4.370	DW15L	(D)W14L/W15L/(D)W16L	8714692360763	9.875,00
34	480/70 R 34 TL	143D	Traxion 70	485	1.575	715	4.645	DW15L	(D)W14L/W15L/(D)W16L	8714692360770	10.420,00
	520/70 R 34 TL	148D	Traxion 70	525	1.640	740	4.840	DW16L	(D)W15L/W16L/(D)W18L	8714692360787	13.239,00
38	480/70 R 38 TL	145D	Traxion 70	485	1.685	765	5.015	DW15L	(D)W14L/W15L/(D)W16L	8714692360794	11.449,00
	520/70 R 38 TL	150D	Traxion 70	540	1.750	790	5.165	DW16L	(D)W15L/W16L/(D)W18L	8714692360800	14.015,00
	580/70 R 38 TL	155D	Traxion 70	595	1.825	820	5.385	DW18L	W18L	8714692360817	17.834,00
42	620/70 R 42 TL	166D	Traxion 70	625	1.930	885	5.750	DW20B	W18L/DW18L	8714692360824	21.848,00

# TRAXION 85 II



TRAKTOR BAGDÆK, RADIAL 85 SERIE



Ø		SD		mm	mm	mm	mm			EAN-kode	DKK
16	210/95 R 16 TL (7.50 R 16)	110D	Traxion 85 II	215	800	360	2.415	W7	5.50F/6.00F/W6/6.00F	8714692805493	2.287,00
18	210/95 R 18 TL (7.5 R 18)	112D	Traxion 85 II	220	850	385	2.560	W7	5.50F/6.00F/W6/6.00F	8714692805509	2.469,00
20	280/85 R 20 TL (11.2 R 20)	118D	Traxion 85 II	290	985	440	2.955	W10	W8/W9	8714692805516	3.406,00
	320/85 R 20 TL (12.4 R 20)	124D	Traxion 85 II	330	1.050	470	3.160	W11	W9/(D)W10/DW11	8714692805523	3.672,00
24	280/85 R 24 TL (11.2 R 24)	115A8/B	Traxion 85 II	290	1.085	510	3.250	10"	W9	8714692344664	3.406,00
	280/85 R 24 TL (11.2 R 24)	130A8/B	Traxion 85 II	295	1.095	520	3.320	W10	W9	8714692350566	3.567,00
	320/85 R 24 TL (12.4 R 24)	122A8/B	Traxion 85 II	330	1.145	540	3.430	11"	W9, W/DW10	8714692344718	4.266,00
	340/85 R 24 TL (13.6 R 24)	125A8/B	Traxion 85 II	360	1.190	550	3.540	12"	W11, W12L	8714692350580	4.553,00
	380/85 R 24 TL (14.9 R 24)	131A8/B	Traxion 85 II	400	1.250	585	3.740	13"	W11, W12(L)	8714692350597	5.525,00
	420/85 R 24 TL (16.9 R 24)	137A8/B	Traxion 85 II	450	1.315	620	3.940	15"	W/DW13(L), W/DW14L	8714692344800	6.756,00
28	280/85 R 28 TL (11.2 R 28)	118A8/B	Traxion 85 II	285	1.195	555	3.580	10"	W9	8714692350573	3.735,00
	320/85 R 28 TL (12.4 R 28)	124A8/B	Traxion 85 II	330	1.250	585	3.740	11"	W9, W/DW10	8714692344725	4.462,00
	340/85 R 28 TL (13.6 R 28)	127A8/B	Traxion 85 II	360	1.290	610	3.860	12"	W11, W12L	8714692344749	5.147,00
	380/85 R 28 TL (14.9 R 28)	133A8/B	Traxion 85 II	400	1.340	630	4.000	13"	W11, W12(L)	8714692344770	5.616,00
	380/85 R 28 TL (14.9 R 28)	145A8/B	Traxion 85 II	395	1.350	610	4.020	W13	W11/ W12(L)/DW13(L)	8714692800610	6.001,00
	420/85 R 28 TL (16.9 R 28)	139A8/B	Traxion 85 II	450	1.410	660	4.195	15"	W13, W/DW14L,	8714692344817	7.322,00
30	380/85 R 30 TL (14.9 R 30)	135A8/B	Traxion 85 II	390	1.410	645	4.150	W12	W11, W13	8714692344787	6.560,00
	420/85 R 30 TL (16.9 R 30)	140A8/B	Traxion 85 II	450	1.460	685	4.390	15"	W13, W/DW14L	8714692344824	7.777,00
	460/85 R 30 TL (18.4 R 30)	145A8/B	Traxion 85 II	485	1.545	725	4.630	16"	DW13, W/DW14L	8714692350610	9.371,00
34	380/85 R 34 TL (14.9 R 34)	137A8/B	Traxion 85 II	390	1.505	680	4.470	W12	W11, W13	8714692349966	7.308,00
	420/85 R 34 TL (16.9 R 34)	142A8/B	Traxion 85 II	450	1.575	740	4.725	15"	W/DW13,W/DW14L,	8714692350603	8.448,00
	460/85 R 34 TL (18.4 R 34)	147A8/B	Traxion 85 II	490	1.650	770	4.940	16"	W/DW14L,W/DW15L,	8714692350627	10.176,00
38	340/85 R 38 TL (13.6 R 38)	133A8/B	Traxion 85 II	355	1.550	730	4.680		W11, DW12	8714692623745	7.343,00
	380/80 R 38 TL (14.9 R 38)	142A8/B	Traxion 85	390	1.580	735	4.820	W12	W11, W13	8714692327155	8.134,00
	420/85 R 38 TL (16.9 R 38)	144A8/B	Traxion 85 II	450	1.680	785	5.060	DW15L	W/DW14L,	8714692623769	9.630,00
	460/85 R 38 TL (18.4 R 38)	149A8/B	Traxion 85 II	490	1.755	825	5.240	DW16L	W/DW14L,W/DW15L,	8714692623776	11.274,00
	520/85 R 38 TL (20.8 R 38)	155A8/B	Traxion 85 II	560	1.845	860	5.520	DW18L	DD16L, W/DW16L	8714692623813	14.833,00
42	480/80 R 42 TL (18.4 R 42)	156A8/B	Traxion 85	500	1.850	855	5.600	DW16L	DD16L, W16L, W/DW16A,	8714692327179	14.554,00
	520/85 R 42 TL (20.8 R 42)	157A8/B	Traxion 85 II	550	1.935	910	5.800	DW18L	DW16L, DD18L	8714692623820	17.043,00
46	480/80 R 46 TL (18.4 R 46)	158A8/B	Traxion 85	500	1.950	900	5.885	DW16L	DD16L, W16L, W/DW16A,	8714692327193	17.680,00
	520/85 R 46 TL (20.8 R 46)	158A8/B	Traxion 85	535	2.050	930	6.150	DW16 L	DW18 L	8714692327230	21.177,00
50	480/80 R 50 TL (18.4 R 50)	159A8/B	Traxion 85	500	2.045	950	6.225	DW16L	DWL14L, W/DW15L, W16L	8714692327216	19.785,00

\* Forgængeren Traxion 85 vil blive solgt frem til sommeren 2025.

# FAKTOR-S



## TRAKTOR BAGDÆK, DIAGONAL



Ø	SD				mm	mm	mm	mm			EAN-kode	DKK
24	9.5-24	8 PR	112 A8	Faktor-S	240	1.050	490	3.150	W8	W7	8714692291920	1.839,00
	11.2-24	8 PR	116 A8	Faktor-S	290	1.100	515	3.305	DW10	W9, W10	8714692291937	2.441,00
	12.4-24	8 PR	121 A8	Faktor-S	315	1.160	540	3.475	W11	W9, W/DW10	8714692291944	2.923,00
	13.6-24	8 PR	123 A8	Faktor-S	345	1.205	560	3.615	W12	W11, W12L	8714692319686	3.280,00
	14.9-24	8 PR	128 A8	Faktor-S	375	1.260	590	3.780	W13	W11, W12(L), DW13(L)	8714692291951	3.693,00
28	11.2-28	8 PR	118 A8	Faktor-S	285	1.205	560	3.615	DW10	W9, W10	8714692291968	2.511,00
	12.4-28	8 PR	123 A8	Faktor-S	315	1.260	590	3.780	W11	W9, W/DW10	8714692291975	2.930,00
	13.6-28	8 PR	125 A8	Faktor-S	340	1.305	610	3.920	W12	W11, W12L	8714692291982	3.399,00
	14.9-28	8 PR	130 A8	Faktor-S	375	1.360	635	4.080	W13	W11, W12(L), DW13(L)	8714692291999	3.951,00
30	16.9-30	8 PR	137 A8	Faktor-S	430	1.485	690	4.450	DW15L	W/DW14L, W15L	8714692292002	5.091,00
	18.4-30	12 PR	149 A8	Faktor-S	465	1.545	720	4.630	DW16L	W/DW15L, W16L	8714692292026	6.371,00
32	12.4-32	8 PR	125 A8	Faktor-S	315	1.360	635	4.080	W11	W9, W/DW10	8714692292033	3.364,00
34	16.9-34	8 PR	139 A8	Faktor-S	430	1.580	735	4.745	DW15L	W/DW14L, W15L	8714692292040	5.791,00
	18.4-34	8 PR	142 A8	Faktor-S	465	1.645	765	4.940	DW16L	W/DW15L, W16L	8714692292057	7.064,00

# FAKTOR-F

# LUG RING



## TRAKTOR BAGDÆK, DIAGONAL



Ø	SD				mm	mm	mm			EAN-kode	DKK
15	5.00-15	6 PR	82 A8	Faktor-F	140	655	310	4.00 E	3.00 D, 4J, 4.5J	8714692335075	587,00
15.3	11.5/80-15.3	8 PR	119 A8	Faktor-F	301	864		9		8714692805776	1.825,00
16	5.50-16	6 PR	86 A8	Faktor-F	155	715	335	4.00 E	3.50D, 4.50E	8714692327278	650,00
	6.00-16	8 PR	94 A8	Faktor-F	170	735	345	4.50 E	4.00E, 5.00F	8714692327315	741,00
	6.50-16	8 PR	98 A8	Faktor-F	180	765	365	4.50 E	4.00E, 5.00F, 5.50F	8714692335082	797,00
	7.50-16	8 PR	103 A8	Faktor-F	205	815	385	5.50 F	5.00F, 6.00F	8714692327353	1.049,00
	9.00-16	10 PR	116 A8	Faktor-F	269	868		W8	6.00F, W8L	8714692335105	1.706,00
	10.00-16	8 PR	115 A8	Faktor-F	280	910	425	W 8	W8L	8714692327377	1.797,00
	11.00-16	10 PR	122 A8	Faktor-F	330	975	455	W 10 L	W8, W8L	8714692335099	2.322,00
18	7.50-18	8 PR	106 A8	Faktor-F	205	860	400	5.50 F		8714692327414	1.308,00
19	4.00-19	4 PR	72 A8	Faktor-F	110	715	340	3.00 D		8714692327438	511,00
20	7.50-20	8 PR	109 A8	Faktor-F	140	920	435	5.50 F	5.00F	8714692327452	1.469,00
16	5.50-16	6 PR	86 A8	Lug Ring	160	720	340	4.00 E	3.50D, 4.50E	8714692805714	650,00
	6.00-16	6 PR	88 A8	Lug Ring	175	750	355	4.50 E	4.00E, 5.00F	8714692805721	741,00
	6.50-16	6 PR	91 A8	Lug Ring	185	780	375	4.50 E	4.00E, 5.00F, 5.50F	8714692805738	797,00
	7.50-16	6 PR	98 A8	Lug Ring	210	825	390	5.50 F	5.00F, 6.00F	8714692805745	1.049,00
18	7.50-18	8 PR	106 A8	Lug Ring	215	880	415	5.50 F		8714692805752	1.392,00
19	6.00-19	6 PR	93 A8	Lug Ring	170	830	390	4.50 E	4.00E, 5.00F	8714692805769	937,00







**SPRØJTEDÆK**

**VREDESTEIN**  
TYRES

# TRAXION CROPCARE



SPRØJTEDÆK



Ø		SD		mm	mm	mm	mm			EAN-kode	DKK	
46	390/90 R 46 TL	173D	Traxion CropCare	390	1.850	865	5.550	DW13	W13, DW12, W12	8714692999703	20.729,00	N
50	390/105 R 50 TL	179D	Traxion CropCare	395	2.045	930	6.200	DW13	DW12, W12	8714692999710	29.968,00	N





**VREDESTEIN**  
TYRES



NEW HOLLAND



CR

NEW HOLL



MEJETÆRSKER DÆK

**VREDESTEIN**  
TYRES



VINKLET KILENÆSE KAN  
LET SKUBBE SKARPE  
STUBBE VÆK

ØGET AFSTAND MELLEM  
KILERNE FOR FREMRAGENDE  
SELVRENSNING

LIGE SIDEVÆG FOR  
MAKSIMAL BREDDE OG  
LATERAL STABILITET

MEGET KURVEDE KILER -  
HØJERE I SKULDEROMRÅDET -  
GARANTERER HØJ TRÆKKRAFT

VINKLEDE KILEENDER  
FOR BEDRE  
LATERAL STABILITET

FORDELE VED DEN AFPRØVEDE TRAXION-PROFIL ER  
NU OGSÅ TILGÆNGELIGE FOR HØSTMASKINER

# TRAXION HARVEST TRAXIONXXL



MEJETÆRSKER DÆK



Ø	SD		mm	mm	mm	mm			EAN-kode	DKK	
24	460/70 R 24 IMP TL	163/151 A8	Traxion Harvest	455	1.235	555	3.745	W15L	W14L, W16L	8714692335426	8.134,00
	500/70 R 24 IMP TL	164/155 A8	Traxion Harvest	480	1.305	580	3.925	W15L	W16L	8714692335433	12.693,00
	500/85 R 24 IMP TL	171/158 A8	Traxion Harvest	505	1.450	645	4.360	W15L	W16L	8714692335440	13.512,00
28	500/80 R 28 IMP TL	176/164 A8	Traxion Harvest	490	1.490	665	4.520	W15L	W16L	8714692335457	15.148,00
	600/65 R 28 IMP TL	168/156 A8	Traxion Harvest	580	1.470	650	4.300	DW18L	DW16L, W18L	8714692335471	18.820,00
	600/65 R 28 IMP TL	177/165 A8	Traxion Harvest	585	1.460	680	4.450	DW18L	W18L, DW16L	8714692994371	20.135,00 <b>N</b>
30	500/85 R 30 IMP TL	176/164 A8	Traxion Harvest	505	1.600	715	4.750	W16L	W15L	8714692335464	13.512,00
	500/85 R 30 IMP TL	176/164 A8	Traxion Harvest	505	1.600	715	4.750	W16L	W15L	8714692335464	24.967,00
	710/60 R 30 TL	180A8/B	Traxion Harvest	700*	1600*	715*	4760*	DW23B	DW21B	8714692994388	29.723,00 <b>N</b>
34	500/85 R 34 TL	178A8/B	Traxion Harvest	500	1.690	765	5.185	DW16L	W16L, DW15L, W15L	8714692994395	14.729,00 <b>N</b>
32	680/85 R 32 TL	179A8/B	Traxion Harvest	670	1.950	875	5.805	DW21B	DW20B, DW23B	8714692344886	40.927,00
	800/65 R 32 TL	172A8	Traxion Harvest	770	1.830	835	5.450	DW27B	DW25B	8714692309656	40.955,00
	800/65 R 32 TL	178A8	Traxion Harvest	760	1.840	835	5.500	DW27B	DW25B	8714692336652	44.018,00
	800/70 R 32 TL	175A8	Traxion Harvest	770	1.925	870	5.700	DW27B	DW30B	8714692309670	49.305,00
	800/70 R 32 TL	181A8	Traxion Harvest	780	1.925	870	5.700	DW27B	DW30B	8714692309694	55.033,00
	900/60 R 32 TL	181A8	Traxion Harvest	835	1.885	850	5.610	DW27B	DW28B, DW30B	8714692309731	73.076,00
38	800/70 R 38 CHO TL	181D/184A8	Traxion Harvest	755	2.050	920	6.080	DW25B	DW27B	8714692344916	64.103,00
	900/60 R 38 TL	178D/181A8	TraxionXXL	870	2.040	925	6.100	DW27B	DW28B, DW30B	8714692309755	63.096,00







**AGROINDUSTRIELT**

**VREDESTEIN**  
TYRES



EKSTRA HØJ KILE TIL  
EN LÆNGERE LEVETID

VELAFBALANCERET  
AFFJEDRING MED  
45° KILEVINKEL

FORSTÆRKNINGSMATERIALER  
AF HØJ KVALITET OG SIDE-  
VÆGSBESKYTTELSE SIKRER  
LANG HOLDBARHED

**TRAXION** VERSA GREEN**TRAXION** VERSA**ENDURIION**

AGROINDUSTRIELT



Ø	SD			mm	mm	mm			EAN-kode	DKK
17	440/50 R 17 TL (425/55 R 17)	135 D	Traxion Versa Green	435	875	2.660	14	13.00	8714692892943	5.938,00
18	340/80 R 18 TL	143A8/B	Traxion Versa	355	1.000	3.000	11	W10, W11, 11SDC, 12, 12SC	8714692335341	5.364,00
20	400/70 R 20 TL	149A8/B	Traxion Versa	405	1.075	3.250	13	12SDC, 13SDC, 14	8714692309922	7.008,00
24	400/70 R 24 TL	152 A8/B	Traxion Versa	405	1.170	3.510	13	12SDC, 13SDC, 14	8714692335358	8.176,00
	400/80 R 24 TL	162A8/B	Traxion Versa	405	1.240	3.740	DW13	13	8714692335365	9.504,00
	460/70 R 24 TL	159A8/B	Traxion Versa	480	1.255	3.800	DW15L	DW14L, DW16L	8714692309946	8.245,00
	500/70 R 24 TL	164A8/B	Traxion Versa	515	1.320	4.020	DW16L	DW15L, DW18L	8714692309960	10.316,00
26	480/80 R 26 TL	160A8/B	Traxion Versa	495	1.440	4.320	DW15L	DW16L	8714692309984	11.372,00
28	440/80 R 28 TL	156A8/B	Traxion Versa	450	1.415	4.270	DW14L	DW15L	8714692336416	11.120,00
18	340/80 R 18 TL	143A8/B	Endurion	355	1.000	3.000	11	W10, W11, 11SDC, 12, 12SC	8714692335372	5.875,00
	400/70 R 18 TL	147A8/B	Endurion	410	1.015	3.050	13	12SDC, 13SDC, 14	8714692335389	7.154,00
20	340/80 R 20 TL	144A8/B	Endurion	355	1.055	3.180	11	W10, W11, 11SDC, 12, 12SC	8714692336584	6.483,00
	400/70 R 20 TL	149A8/B	Endurion	405	1.070	3.245	13	12SDC, 13SDC, 14	8714692335396	7.322,00
24	400/70 R 24 TL	152A8/B	Endurion	405	1.170	3.510	13	12SDC, 13SDC, 14	8714692335402	9.015,00
	400/80 R 24 TL	162A8/B	Endurion	410	1.245	3.720	DW13	13	8714692335419	10.441,00
	460/70 R 24 TL	159A8/B	Endurion	480	1.265	3.820	DW15L	DW14L, DW16L	8714692310003	9.078,00
	500/70 R 24 TL	164A8/B	Endurion	520	1.315	4.000	DW16L	DW15L, DW18L	8714692310027	11.337,00
26	480/80 R 26 TL	160A8/B	Endurion	495	1.440	4.320	DW15L	DW16L	8714692310041	12.526,00
28	440/80 R 28 TL	156A8/B	Endurion	455	1.420	4.290	DW14L	DW13, DW13L, DW15L	8714692310065	11.784,00





# LANDBRUGSDÆK

**VREDESTEIN**  
TYRES



#### FORBEDRER KOMFORTZONEN

Gummi i køreretningen for kontinuerlig vejkontakt giver:

- fremragende kørekomfort
- utrolig lang dæklevetid

#### FORBEDRER TRÆKKRAFTZONEN

Tværgående knopper og mellemrum mellem knopperne giver:

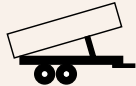
- konstant trækraft selv under de vanskeligste forhold
- fremragende sidegreb for stabile køreegenskaber på skråninger



**Glat design med afrundede skuldre giver** fremragende græsbeskyttelse, især ved vending på foragre.

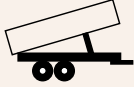


**Rejffede slidbaneblokke med ikke-parallele knopper giver** overlegen selvrensning på alle jordtyper.


**LANDBRUGSDÆK OG STANDARD KOMPLET HJUL, RADIAL**


Ø	SD		mm	mm	mm	mm		EAN-kode	DKK	EAN-kode Komplet hjul	DKK	
22.5	VF 500/60 R 22.5 TL	160D	Flotation Optimall	505	1.170	510	3.530	AG 16.00	8714692999796	<b>10.728,00</b>	8714692994807	**
	VF 560/60 R 22.5 TL	166D	Flotation Optimall	560	1.245	545	3.750	AG 16.00	8714692999833	<b>12.484,00</b>	8714692994814	**
	VF 600/50 R 22.5 TL	164D	Flotation Optimall	605*	1170*	515*	3535*	AG 20.00	8714692999840	<b>12.896,00</b>	8714692994821	**
	VF 710/45 R 22.5 TL	170D	Flotation Optimall	725	1.210	530	3.655	AG24.00	8714692805561	<b>16.547,00</b>	8714692811890	**
26.5	VF 600/55 R 26.5 TL	170D	Flotation Optimall	610	1.345	590	4.075	AG20.00	8714692811906	<b>17.547,00</b>	8714692811906	**
	VF 650/55 R 26.5 TL	174D	Flotation Optimall	655*	1395*	610*	4215*	AG 20.00	8714692999857	<b>19.603,00</b>	8714692992001	**
	VF 710/50 R 26.5 TL	176D	Flotation Optimall	715	1.395	615	4.215	AG24.00	8714692811913	<b>20.002,00</b>	8714692811913	**
	VF 750/45 R 26.5 TL	176D	Flotation Optimall	740	1.355	595	4.090	AG24.00	8714692811920	<b>21.184,00</b>	8714692811920	**
	VF 800/45 R 26.5 TL	179D	Flotation Optimall	790	1.395	610	4.210	AG28.00	8714692811937	<b>23.394,00</b>	8714692811937	**
30.5	VF 710/50 R 30.5 TL	178D	Flotation Optimall	715	1.490	655	4.500	AG24.00	8714692805585	<b>26.324,00</b>	8714692811944	**
	VF 750/60 R 30.5 TL	187D	Flotation Optimall	760	1.680	735	5.060	AG24.00	8714692800573	<b>28.786,00</b>	8714692811951	**
	VF 800/45 R 30.5 TL	181D	Flotation Optimall	785	1.495	655	4.510	AG28.00	8714692800603	<b>30.716,00</b>	8714692811968	**
	VF 850/50 R 30.5 TL	188D	Flotation Optimall	860	1.650	720	4.980	AG 28.00	8714692999864	<b>34.213,00</b>	8714692994838	**
32	VF 800/60 R 32 TL	191D	Flotation Optimall	805	1.795	785	5.425	DW27B	8714692807589	<b>34.604,00</b>	8714692807589	**
22.5	560/60 R 22.5 TL	165D	Endurion Trailer	560	1.245	560	3.775	AG16.00	8714692892905	<b>12.218,00</b>	8714692811975	**
	600/50 R 22.5 TL	163D	Endurion Trailer	605	1.170	535	3.575	AG20.00	8714692805530	<b>12.623,00</b>	8714692811982	**
26.5	600/55 R 26.5 TL	169D	Endurion Trailer	610	1.345	620	4.140	AG20.00	8714692892912	<b>17.176,00</b>	8714692811999	**
	650/55 R 26.5 TL	173D	Endurion Trailer	650	1.400	630	4.280	AG20.00	8714692892929	<b>19.190,00</b>	8714692807466	**
	650/60 R 26.5 TL	176D	Endurion Trailer	660	1.445	660	4.415	AG20.00	8714692805547	<b>20.806,00</b>	8714692812002	**
	650/65 R 26.5 TL	179D	Endurion Trailer	660	1.515	690	4.625	AG20.00	8714692805554	<b>22.421,00</b>	8714692812019	**
30.5	600/60 R 30.5 TL	173D	Endurion Trailer	610	1.505	690	4.590	AG20.00	8714692892936	<b>23.631,00</b>	8714692807497	**

\*\* Pris komplet hjul på forespørgsel.



## LANDBRUGSDÆK OG STANDARD KOMPLET HJUL, RADIAL



Ø	SD		mm	mm	mm	mm		EAN-kode	DKK	EAN-kode Komplet hjul	DKK	
17	480/45 R 17 TL	140D	Flotation Trac	480	850	395	2.635	16.00	8714692360435	<b>5.196,00</b>	8714692499753	**
	520/50 R 17 TL	147D	Flotation Trac	505	965	445	2.970	16.00	8714692291593	<b>6.665,00</b>	8714692300851	**
22.5	500/45 R 22.5 TL	136D	Flotation Trac	500	1.025	475	3.130	AG 16.00	8714692360442	<b>7.392,00</b>	8714692499760	**
	520/55 R 22.5 TL	148D	Flotation Trac	515	1.155	530	3.560	AG 16.00	8714692291609	<b>8.735,00</b>	8714692316999	**
	520/55 R 22.5 TL	154D	Flotation Trac	515	1.155	530	3.560	AG 16.00	8714692291616	<b>9.274,00</b>	8714692316982	**
	560/45 R 22.5 TL	152D	Flotation Trac	545	1.085	490	3.295	AG 16.00	8714692335532	<b>8.637,00</b>	8714692346972	**
	560/45 R 22.5 TL	160D	Flotation Trac	545	1.085	490	3.295	AG 16.00	8714692350634	<b>10.372,00</b>	8714692362309	**
	560/60 R 22.5 TL	161D	Flotation Trac	550	1.245	560	3.820	AG 16.00	8714692291623	<b>9.798,00</b>	8714692292293	**
	560/60 R 22.5 TL	165D	Flotation Trac	550	1.245	560	3.820	AG 16.00	8714692342653	<b>10.798,00</b>	8714692346422	**
	580/65 R 22.5 TL	166D	Flotation Trac	585	1.300	585	3.985	AG 18.00 <sup>1</sup>	8714692186622	<b>11.756,00</b>	8714692248702	**
	600/50 R 22.5 TL	159D	Flotation Trac	600	1.170	530	3.615	AG 20.00	8714692335549	<b>11.148,00</b>	8714692336485	**
	650/40 R 22.5 TL	150D	Flotation Trac	635	1.080	495	3.360	AG 20.00	8714692291524	<b>12.910,00</b>	8714692356797	**
	680/50 R 22.5 TL	157D	Flotation Trac	670	1.260	565	3.880	AG 20.00	8714692335556	<b>16.050,00</b>	8714692338991	**
	710/40 R 22.5 TL	161D	Flotation Trac	700	1.140	515	3.470	AG 24.00	8714692335570	<b>14.372,00</b>	8714692502934	**
710/45 R 22.5 TL	165D	Flotation Trac	730	1.230	570	3.780	AG 24.00	8714692183454	<b>14.309,00</b>	8714692234361	**	
800/40 R 22.5 TL	168D	Flotation Trac	790	1.220	550	3.700	AG 28.00	8714692335587	<b>18.939,00</b>	8714692349928	**	
26	710/65 R 26 TL	179D	Flotation Trac	735	1.565	715	4.855	DW 25B	8714692335594	<b>21.456,00</b>	8714692360268	**
26.5	600/55 R 26.5 TL	165D	Flotation Trac	620	1.350	625	4.170	AG 20.00	8714692309885	<b>15.169,00</b>	8714692329777	**
	650/55 R 26.5 TL	169D	Flotation Trac	650	1.400	635	4.300	AG 20.00	8714692186691	<b>16.945,00</b>	8714692186714	**
	650/65 R 26.5 TL	174D	Flotation Trac	660	1.520	700	4.680	AG 20.00	8714692309892	<b>20.156,00</b>	8714692329784	**
	710/50 R 26.5 TL	170D	Flotation Trac	725	1.380	635	4.265	AG 24.00	8714692309915	<b>17.302,00</b>	8714692330261	**
	750/45 R 26.5 TL	170D	Flotation Trac	740	1.365	620	4.180	AG 24.00	8714692186721	<b>18.309,00</b>	8714692234880	**
	800/45 R 26.5 TL	174D	Flotation Trac	800	1.380	640	4.300	AG 28.00	8714692309908	<b>20.225,00</b>	8714692330681	**
30.5	600/60 R 30.5 TL	169D	Flotation Trac	610	1.505	710	4.675	AG 20.00	8714692244568	<b>21.254,00</b>	8714692357114	**
	650/65 R 30.5 TL	176D	Flotation Trac	645	1.635	755	5.075	AG 20.00	8714692244582	<b>22.114,00</b>	8714692278792	**
	710/50 R 30.5 TL	173D	Flotation Trac	730	1.495	680	4.530	AG 24.00	8714692175435	<b>22.757,00</b>	8714692278891	**
	750/60 R 30.5 TL	181D	Flotation Trac	785	1.675	775	5.075	AG 24.00	8714692174926	<b>24.890,00</b>	8714692269615	**
	800/45 R 30.5 TL	176D	Flotation Trac	810	1.510	700	4.710	AG 28.00 <sup>2</sup>	8714692244605	<b>26.555,00</b>	8714692279041	**
	850/50 R 30.5 TL	182D	Flotation Trac	870	1.655	725	4.910	AG 28.00	8714692174940	<b>29.576,00</b>	8714692279065	**
32	800/60 R 32 TL	185D	Flotation Trac	810	1.795	810	5.550	DW 27B	8714692291548	<b>29.919,00</b>	8714692314155	**
	900/65 R 32 TL	188D	Flotation Trac	915	1.955	875	5.965	DW30B	8714692360879	<b>51.927,00</b>	8714692788352	**
38	800/60 R 38 TL	182D	Flotation Trac	790	1.940	885	5.820	DW27B	8714692805608	<b>41.220,00</b>	8714692812026	**
	900/65 R 38 TL	191D	Flotation Trac	905	2.110	940	6.400	DW30B	8714692360893	<b>63.824,00</b>	8714692778971	**

1: Alternativ fælg AG 16,00 x 22,5; dækbredde 565 mm  
 2: Alternativ fælg AG 24,00 x 30,5; dækbredde 770 mm  
 \*\* Pris komplet hjul på forespørgsel.



## FLotation PRO

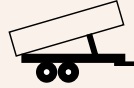
## FLotation +



### LANDBRUGSDÆK OG STANDARD KOMPLET HJUL, RADIAL



Ø	SD	mm	mm	mm	mm	EAN-kode	DKK	EAN-kode Komplet hjul	DKK			
22.5	560/45 R 22.5 TL	146D	Flotation Pro	545	1.085	490	3.295	AG 16.00	8714692080845	<b>7.763,00</b>	8714692308741	**
	560/45 R 22.5 TL	152D	Flotation Pro	545	1.085	490	3.295	AG 16.00	8714692080869	<b>8.637,00</b>	8714692307874	**
	560/60 R 22.5 TL	161D	Flotation Pro	565	1.250	560	3.850	AG 16.00	8714692080906	<b>9.798,00</b>	8714692157523	**
	560/60 R 22.5 TL	165D	Flotation Pro	565	1.250	560	3.850	AG 16.00	8714692342646	<b>10.798,00</b>	8714692541551	**
	620/40 R 22.5 TL	148D	Flotation Pro	610	1.080	495	3.330	AG 20.00	8714692106842	<b>9.567,00</b>	8714692202230	**
	620/40 R 22.5 TL	154D	Flotation Pro	610	1.080	495	3.330	AG 20.00	8714692155178	<b>9.889,00</b>	8714692350849	**
	620/50 R 22.5 TL	154D	Flotation Pro	610	1.185	540	3.640	AG 20.00	8714692106859	<b>9.910,00</b>	8714692196164	**
	620/50 R 22.5 TL	161D	Flotation Pro	610	1.185	540	3.640	AG 20.00	8714692159855	<b>10.735,00</b>	8714692359453	**
	650/50 R 22.5 TL	163D	Flotation Pro	645	1.250	560	3.850	AG 20.00	8714692080920	<b>11.875,00</b>	8714692216947	**
710/40 R 22.5 TL	161D	Flotation Pro	705	1.140	520	3.520	AG 24.00	8714692295560	<b>14.372,00</b>	8714692343094	**	
26.5	620/55 R 26.5 TL	166D	Flotation Pro	625	1.360	620	4.200	AG 20.00	8714692110221	<b>14.127,00</b>	8714692246463	**
	710/50 R 26.5 TL	170D	Flotation Pro	710	1.360	620	4.200	AG 24.00	8714692198700	<b>17.960,00</b>	8714692198861	**
	800/45 R 26.5 TL	174D	Flotation Pro	800	1.370	625	4.200	AG 28.00	8714692198724	<b>20.225,00</b>	8714692218415	**

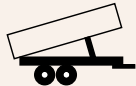


### LANDBRUGSDÆK OG STANDARD KOMPLET HJUL, DIAGONAL




Ø	SD	mm	mm	mm	mm	EAN-kode	DKK	EAN-kode Komplet hjul	DKK				
15.3	260/70-15.3 TL	122A8	10 PR	Flotation+	270	755	345	2.280	9.00	8714692174803	<b>1.147,00</b>	8714692200014	**
	(10.0/75-15.3) TL	131A8	14 PR	Flotation+	270	755	345	2.280	9.00	8714692174827	<b>1.413,00</b>	8714692202094	**
	300/80-15.3 TL	132A8	10 PR	Flotation+	295	865	385	2.575	9.00	8714692174834	<b>1.399,00</b>	8714692218873	**
	(11.5/80-15.3) TL	141A8	14 PR	Flotation+	295	865	385	2.575	9.00	8714692174858	<b>1.776,00</b>	8714692346491	**
15.5	400/60-15.5 TL	145A8		Flotation+	410	850	380	2.530	AG 13.00	8714692076787	<b>2.986,00</b>	8714692077630	**
16	340/55-16 TL	133A8	12 PR	Flotation+	345	780	365	2.360	11	8714692220432	<b>2.161,00</b>	8714692223877	**
17	380/55-17 TL	133A8		Flotation+	380	845	385	2.530	13.00	8714692236396	<b>2.245,00</b>	8714692248771	**
	(15.0/55-17) TL	138A8		Flotation+	380	845	385	2.530	13.00	8714692076770	<b>2.574,00</b>	8714692265877	**
	480/45-17 TL	140A8	10 PR	Flotation+	480	860	400	2.565	16.00	8714692220418	<b>3.392,00</b>	8714692224003	**
	(19.0/45-17) TL	146A8	14 PR	Flotation+	480	860	400	2.565	16.00	8714692220425	<b>3.532,00</b>	8714692298707	**
	500/50-17 TL	140A8	10 PR	Flotation+	500	950	430	2.890	16.00	8714692201004	<b>4.644,00</b>	8714692265969	**
		149A8	14 PR	Flotation+	500	950	430	2.890	16.00	8714692201042	<b>5.469,00</b>	8714692205712	**
20	400/70-20 TL	150A8	12 PR	Flotation+	420	1.080	485	3.215	14	8714692235245	<b>4.315,00</b>	8714692244681	**
	460/65-20 TL	155A8		Flotation+	460	1.100	485	3.300	14	8714692235252	<b>6.217,00</b>	8714692251665	**
	500/55-20 TL	150A8	12 PR	Flotation+	515	1.060	475	3.160	16.00	8714692174865	<b>5.672,00</b>	8714692189784	**
22.5	560/60-22.5 TL	167A8	16 PR	Flotation+	565	1.240	550	3.700	AG 16.00	8714692220364	<b>8.595,00</b>	8714692224720	**
	600/55-22.5 TL	168A8	16 PR	Flotation+	625	1.230	550	3.700	AG 20.00	8714692220388	<b>9.686,00</b>	8714692225062	**
	710/45-22.5 TL	171A8	16 PR	Flotation+	730	1.240	550	3.700	AG 24.00	8714692220401	<b>11.819,00</b>	8714692225536	**

\*\* Pris komplet hjul på forespørgsel.

**AS+****AW****V61**
**LANDBRUGSDÆK OG STANDARD KOMPLET HJUL, DIAGONAL**


Ø		SD			mm	mm	mm	mm		EAN-kode	DKK	EAN-kode Komplet hjul	DKK
12	7.00-12 TL		6 PR	AS+	190	690	325	2100	4.25	8714692909504	<b>1.028,00</b>	8714692264108	**
15.3	10.0/75-15.3 TL		10 PR	AS+	270	790	365	2420	9.00	8714692909511	<b>1.315,00</b>	8714692263927	**
	11.5/80-15.3 TL		12 PR	AS+	305	890	400	2695	9.00	8714692909528	<b>1.874,00</b>	8714692263866	**
17	15.0/55-17 TL		10 PR	AS+	370	890	400	2680	13.00	8714692909535	<b>2.832,00</b>	8714692264085	**
<b>AW</b>													
12	7.00-12		6 PR	AW	200	705	315	2.050	4.25	8714692082238	<b>853,00</b>	8714692324055	**
	10.0/80-12 TL	116A8	8 PR	AW	265	725	330	2.185	7.00	8714692262883	<b>1.021,00</b>	8714692263934	**
15.3	10.0/75-15.3 TL	123A8	10 PR	AW	270	775	355	2.335	9.00	8714692262876	<b>1.028,00</b>	8714692264139	**
		130A8	14 PR	AW	270	775	355	2.335	9.00	8714692309823	<b>1.189,00</b>	8714692322198	**
	11.5/80-15.3 TL	131A8	10 PR	AW	310	850	385	2.560	9.00	8714692263187	<b>1.329,00</b>	8714692283086	**
		139A8	14 PR	AW	310	850	385	2.560	9.00	8714692309847	<b>1.490,00</b>	8714692311888	**
12.5/80-15.3 TL	142A8	14 PR	AW Special	320	885	405	2.660	9.00	8714692263255	<b>1.993,00</b>	8714692274473	**	
16	13.0/75-16 TL	135A8	10 PR	AW	345	905	405	2.725	11	8714692263279	<b>2.413,00</b>	8714692264009	**
430.9	13.5/75-430.9 TL	145A8	14 PR	AW Special	360	960	435	2.900	11	8714692263286	<b>2.790,00</b>	8714692265563	**
17	15.0/55-17 TL	134A8	10 PR	AW	385	865	390	2.580	13.00	8714692263293	<b>2.133,00</b>	8714692264016	**
	19.0/45-17 TL	138A8	10 PR	AW	455	870	400	2.620	16.00	8714692263316	<b>3.189,00</b>	8714692264108	**
	500/50-17 TL	140A8	10 PR	AW	500	950	430	2.890	16.00	8714692263323	<b>4.133,00</b>	8714692263927	**
18	12.5/80-18 TL	142A8	12 PR	AW	340	975	450	2.985	11	8714692263262	<b>2.308,00</b>	8714692263866	**
	15.0/70-18 TL	151A8	16 PR	AW	395	1.000	460	3.030	13	8714692263309	<b>3.392,00</b>	8714692264085	**
<b>V61</b>													
14.5	200/60-14.5 TL	106A8		V61	210	615	295	1.880	AG 6.75	8714692105890	<b>1.448,00</b>	8714692285196	**
	250/65-14.5 TL	121A8		V61	245	680	320	2.060	AG 8.00	8714692220449	<b>2.406,00</b>	8714692288654	**

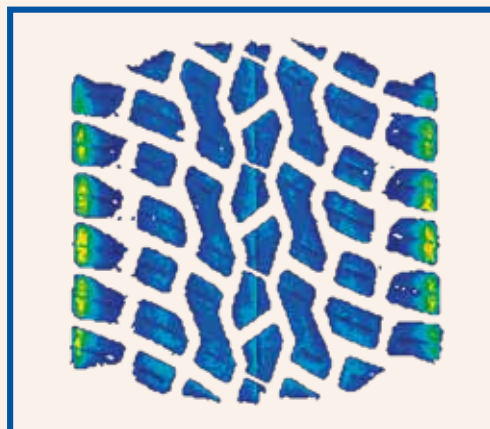
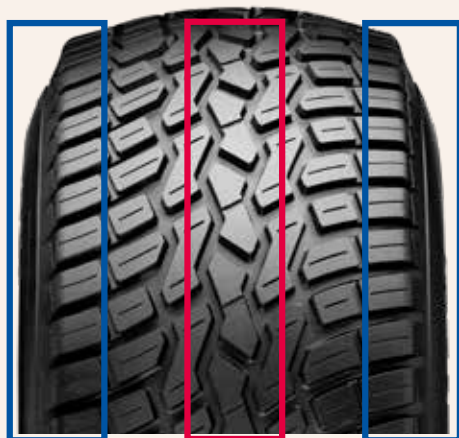
\*\* Pris komplet hjul på forespørgsel.



**PLÆNE- OG HAVEPLEJE  
SMÅ LANDBRUGSDÆK —  
SMÅ REDSKABSDÆK —  
& SMÅ TRAILERDÆK —**

**VREDESTEIN**  
TYRES

# GREENTRAX



- Åben skulderprofilering
- Stabil midterbane

## EGENSKABER

- Lavt luftforhold
- Stabil midtersektion
- Hævede knopper i skulderområdet

## FORDELE

- Slidstærkt og holdbart
- Retningsstabilt og komfortable køreegenskaber
- Høj trækraft og minimal slitage

**GREENTRAX****V71****V88**

PLÆNE- OG HAVEPLEJE



Ø		SD			mm	mm	mm	mm			EAN-kode	DKK
6	160/65-6 TL (15x6.00-6)	60A8 / 48A8		Greentrax	155	365	160	1085	4.50 A		8714692274114	460,90
8	170/60-8 TL (16x6.50-8)	65A8 / 53A8		Greentrax	170	410	185	1225	5.50 A	5.375 I	8714692274121	509,80
			4 PR	V71	175	430			5.50 A	5.375 I	8714692082115	517,50
	18x8.50-8 TL		6 PR	V88	210	465			7.00 I		8714692082436	698,00
	210/60-8 TL (18x8.50-8)	76A8 / 64A8		Greentrax	215	455	205	1365	7.00 I		8714692274138	656,70
	250/50-8 TL (18x9.50-8)	90A8 / 78A8		Greentrax	240	455	205	1360	7.00 I		8714692274145	986,80
	250/60-8 TL (20x10.00-8)	96A8 / 84A8		Greentrax	245	505	225	1565	7.00 I	8.00 I	8714692274152	1.017,60
10	210/60-10 TL (20x8.00-10)	87A8 / 75A8		Greentrax	205	505	225	1510	6.00 I		8714692274169	1.060,90
	250/50-10 TL (20x10.00-10)	97A8 / 85A8		Greentrax	255	505	230	1555	8.50 I	7.00 I, 8.00 I, 8.25	8714692274176	1.101,50
12	270/50-12 TL (23x10.50-12)	103A8 / 91A8		Greentrax	265	580	265	1740	8.50 I	7.00 I, 7 JA, 8.50 JA	8714692274183	1.292,40
	320/45-12 TL (24x13.00-12)	110A8 / 98A8		Greentrax	320	600	275	1825	10.50 I	9.50 JA, 10.50 JA	8714692292224	1.572,90
	320/55-12 TL (26x12.00-12)	116A8 / 104A8		Greentrax	320	655	300	1965	10.50 I	8.50 I, 8.50 JA, 9.50 JA, 10.50 JA	8714692274190	1.673,60

**V50****V60****V61****V64****V64+****V67**

## SMÅ LANDBRUGSDÆK



Ø	SD			mm	mm			EAN-kode	DKK	
4	3.00-4	4 PR	V60	90	275	2.10	2.50C	8714692081675	190,90	
		4 PR	V67	90	275	2.10	2.50C	8714692081682	221,70	
	4.00-4	4 PR	V60	100	315	2.10	2.50C, 3.00D	8714692082047	221,70	
6	3.50-6	4 PR	V60	100	355	2.50A	2.50C	8714692081705	244,10	
		4 PR	V64	100	355	2.50A	2.50C	8714692081620	244,10	
		4 PR	V67	100	355	2.50A	2.50C	8714692081712	261,60	
	15x6.00-6	4 PR	V61	160	380	4.50A		8714692082139	404,90	
	160/65-6 (15x6.00-6)	60 A8		V64+	160	365	4.50A		8714692256424	313,30
66 A8			V64+	160	365	4.50A		8714692244490	352,50	
8	3.50-8	4 PR	V60	100	395	2.50A	2.50 C	8714692081804	261,60	
		4 PR	V64	100	395	2.50A	2.50 C	8714692081811	261,60	
		4 PR	V67	100	395	2.50A	2.50 C	8714692081828	304,20	
	4.00-8	4 PR	V60	105	425	2.50A	2.50C, 3.00D	8714692081767	325,90	
		4 PR	V67	105	425	2.50A	2.50C, 3.00D	8714692081842	377,70	
	5.00-8		10 PR	V50	130	455	3.00D	3.50D	8714692081989	574,20
	170/60-8		6 PR	V61	170	425	5.50A	5.375I	8714692082160	543,40
		65 A8		V64+	170	410	5.50A	5.375I	8714692256462	387,40
		71 A8		V64+	170	410	5.50A	5.375I	8714692244506	440,60
	18x8.50-8 TL		4 PR	V61	210	465	7.00I		8714692082443	558,10
		6 PR	V61	210	465	7.00I		8714692082351	631,50	
210/60-8 (18x8.50-8)	83 A8		V64+	215	455	7.00I		8714692244513	594,50	
9	6.00-9		10 PR	V50	165	445	4.00E		8714692082177	844,80
12	4.00-12		4 PR	V67	110	515	3.00D		8714692082122	486,10

**V20****V25****V40****V52****V76****LANGSOM TRANSPORT**

Ø				mm	mm			EAN-kode	DKK
4	200x50	2 PR	V20	50	195	200 x 50		8714692081965	<b>130,10</b>
	260x85(3.00-4)	4 PR	V20	90	270	2.10 x 4	2.10 - 4	8714692081644	<b>146,90</b>
		4 PR	V76	90	270	2.10 x 4	2.10 - 4	8714692081668	<b>146,90</b>
		4 PR	V76	90	270	2.10 x 4	2.10 - 4	8714692082450	<b>195,10</b>
		6 PR	V76	90	270	2.10 - 4		8714692081903	<b>214,00</b>
		4.10/3.50-4 TT	4 PR	V76	95	280	2.10 x 4	2.50 C x 4/2.50 C - 4	8714692081897
	4.00-4	4 PR	V20	110	305	2.50 C x 4	2.50 C - 4	8714692081873	<b>214,00</b>
		4 PR	V76	110	305	2.50 C x 4	2.50 C - 4	8714692081880	<b>235,00</b>
		6 PR	V76	110	305	2.50 C - 4		8714692105876	<b>265,10</b>
		6 PR	V76 Extra	110	305	2.50 C - 4		8714692081958	<b>308,40</b>
6	3.50-6	4 PR	V20	95	335	2.50 A x 6	2.50 A - 6	8714692081699	<b>195,10</b>
8	2.25-8	4 PR	V20	70	335	1.75 x 8		8714692081835	<b>177,60</b>
	4.80/4.00-8	4 PR	V76	115	435	2.50 A x 8	2.50 C - 8	8714692081774	<b>318,90</b>
	4.00-8	4 PR	V20	105	415	2.50 x 8	2.50 A - 8	8714692081736	<b>165,00</b>
		4 PR	V25	105	415	2.50 x 8	2.50 A - 8	8714692081750	<b>235,00</b>
		6 PR	V40	115	430	3.00 D - 8	2.50 C - 8	8714692081910	<b>395,80</b>
		8 PR	V40	115	430	3.00 D - 8	2.50 C - 8	8714692081927	<b>483,30</b>
	5.00-8	6 PR	V52	135	470	3.00 D - 8	3.50 D - 8	8714692081996	<b>580,50</b>
		8 PR	V52	135	470	3.00 D - 8	3.50 D - 8	8714692082009	<b>624,50</b>
9	6.00-9	10 PR	V52	165	550	4.00 E - 9		8714692082191	<b>782,60</b>

Phase in

**V47****V48****V49****V54****V71****HURTIG TRANSPORT**

Ø		SD		mm	mm				EAN-kode	DKK
8	3.50-8 TL	4 PR	46 M	V47	99	389	2.50A x 8		8714692081781	377,70
	4.00-8 TL	4 PR	63 M	V47	114	422	2.50A x 8	3.00D x 8	8714692081743	404,90
		6 PR	70 M	V47	114	422	2.50A x 8	3.00D x 8	8714692081934	456,00
		6 PR	71 M	V54	111	423	3.00D x 8	2.50A x 8	8714692081941	561,60
	4.00-8 TT	8 PR	75 M	V54	111	423	3.00D - 8	2.50A x 8	8714692081972	634,30
	4.80-8 TL	6 PR	71 M	V49	125	429	3.75 x 8	3.00D x 8	8714692082429	483,30
	5.00-8 TL	6 PR	78 M	V47	145	478	3.00D x 8		8714692082078	677,70
	5.00-8 TT	8 PR	86 M	V54	141	470	3.00D - 8	3.00D x 8, 3.50D - 8	8714692082023	939,20
		10 PR	89 M	V54	146	470	3.50D - 8		8714692082030	1.072,80
	5.70-8 TL	6 PR	77 M	V49	156	470	4.50 x 8	3.75 x 8, 3.50D x 8	8714692082412	756,70
16.5x6.5-8 TL	4 PR	69 M	V71	173	437	5.50A x 8		8714692082290	626,60	
	6 PR	74 M	V71	173	437	5.50A x 8		8714692082092	708,50	
18.5x8.5-8 TL	6 PR	78 M	V48	220	475	7.00 x 8		8714692082405	939,20	
9	6.00-9 TT	10 PR	95 M	V54	166	553	4.00E - 9		8714692082214	1.398,70
10	5.00-10 TL	4 PR	74 M	V47	146	525	3.50B x 10		8714692082276	644,10
		6 PR	80 M	V47	146	525	3.50B x 10		8714692082283	708,50
		8 PR	84 M	V47	146	525	3.50B x 10		8714692082337	805,00
	18x8.0-10 TL (195/50-10)	8 PR	98 M	V48	188	462	6.00 x 10		8714692082399	771,40
20.5x8.0-10 TL	10 PR	96 M	V48	205	524	6.00 x 10		8714692082375	962,30	

Phase in





# SLANGER



## SLANGER TIL PERSONVOGNS-, VAREVOGNS- OG LASTVOGNSDÆK



Ø		Ventil	EAN-kode	DKK / Stk.	Antal pr. kasse
10	145-10	TR13	8714692239915	<b>127,30</b>	1 Stk.
			8714692239915	<b>107,00</b>	12 Stk.
12	145;155;175/70-12	TR13	8714692239922	<b>139,90</b>	1 Stk.
			8714692239922	<b>114,70</b>	12 Stk.
13	135;145;155/70-13	TR13	8714692239939	<b>139,90</b>	1 Stk.
			8714692239939	<b>114,70</b>	12 Stk.
	155;165;165/70-13	TR13	8714692239946	<b>139,90</b>	1 Stk.
			8714692239946	<b>114,70</b>	12 Stk.
175;175/70;185/70-13	TR13	8714692239953	<b>149,70</b>	1 Stk.	
		8714692239953	<b>125,20</b>	12 Stk.	
14	135;145-14	TR13	8714692239960	<b>149,70</b>	1 Stk.
			8714692239960	<b>125,20</b>	12 Stk.
	155;165;175/70-14	TR13	8714692239977	<b>157,40</b>	1 Stk.
			8714692239977	<b>130,80</b>	12 Stk.
	175;185/70-14	TR13	8714692239984	<b>157,40</b>	1 Stk.
			8714692239984	<b>130,80</b>	12 Stk.
	185;195;195/70;205/70-14	TR13	8714692239991	<b>161,60</b>	1 Stk.
			8714692239991	<b>135,00</b>	12 Stk.
205;215/70-14	TR13	8714692240003	<b>166,40</b>	1 Stk.	
		8714692240003	<b>139,90</b>	8 Stk.	
15	155;165;175/70-15	TR13	8714692240010	<b>161,60</b>	1 Stk.
			8714692240010	<b>135,00</b>	12 Stk.
	175;185;195;185/70;195/70;205/70-15	TR13	8714692240027	<b>171,30</b>	1 Stk.
			8714692240027	<b>144,10</b>	12 Stk.
16	185-16	TR13	8714692240447	<b>211,20</b>	1 Stk.
			8714692240447	<b>176,20</b>	12 Stk.
	205-16	TR13	8714692240041	<b>220,30</b>	1 Stk.
			8714692240041	<b>183,90</b>	10 Stk.
	205-16	TR15	8714692240058	<b>220,30</b>	1 Stk.
			8714692240058	<b>183,90</b>	10 Stk.



## SLANGER TIL SMÅDÆK



Ø		Ventil	EAN-kode	DKK / Stk.	Antal pr. kasse
4	200x50, 2.00-4	TR87	8714692238802	<b>79,70</b>	1 Stk.
			8714692238802	<b>66,40</b>	30 Stk.
	260x85 / 3.00-4	TR87	8714692238819	<b>83,90</b>	1 Stk.
			8714692238819	<b>69,20</b>	10 Stk.
	4.00-4, 4.10/3.50-4	TR87	8714692238826	<b>87,40</b>	1 Stk.
			8714692238826	<b>73,40</b>	10 Stk.
6	3.50-6, 4.10/3.50-6	TR13	8714692238833	<b>88,80</b>	1 Stk.
			8714692238833	<b>74,10</b>	10 Stk.
	3.50-6, 4.10/3.50-6	TR87	8714692238840	<b>88,80</b>	1 Stk.
			8714692238840	<b>74,10</b>	10 Stk.
	15x6.00-6, 16.0/6.5-6	TR13	8714692238857	<b>107,00</b>	1 Stk.
			8714692238857	<b>88,80</b>	6 Stk.
8	2.25-8	V1.04.01	8714692034855	<b>64,30</b>	20 Stk.
	3.00-8, 3.50-8	TR13	8714692238864	<b>90,90</b>	1 Stk.
			8714692238864	<b>76,90</b>	10 Stk.
	4.00-8, 4.80-8	TR13	8714692238871	<b>97,90</b>	1 Stk.
			8714692238871	<b>83,20</b>	10 Stk.
	4.00-8, 4.80-8	TR87	8714692238888	<b>97,90</b>	1 Stk.
			8714692238888	<b>83,20</b>	10 Stk.
	5.00-8	TR13	8714692238895	<b>137,80</b>	1 Stk.
			8714692238895	<b>114,70</b>	6 Stk.
	5.00-8	TR87	8714692238901	<b>137,80</b>	1 Stk.
			8714692238901	<b>114,70</b>	6 Stk.
	170/60-8, 16.5x6.5-8	TR13	8714692238918	<b>137,80</b>	1 Stk.
			8714692238918	<b>114,70</b>	6 Stk.
	18x8.50-8, 210/60-8	TR13	8714692238925	<b>162,30</b>	1 Stk.
8714692238925			<b>135,70</b>	6 Stk.	
9	6.00-9	TR15	8714692238932	<b>175,50</b>	1 Stk.
			8714692238932	<b>146,90</b>	10 Stk.
		TR87	8714692238949	<b>175,50</b>	1 Stk.
			8714692238949	<b>146,90</b>	10 Stk.
10	5.00-10	TR13	8714692238956	<b>165,00</b>	1 Stk.
			8714692238956	<b>137,80</b>	6 Stk.
12	4.00-12, 3.50-12	TR13	8714692238963	<b>123,10</b>	1 Stk.
			8714692238963	<b>102,80</b>	6 Stk.
14,5	200/60-14.5	TR15	8714692238970	<b>248,30</b>	1 Stk.
			8714692238970	<b>207,00</b>	10 Stk.



## SLANGER TIL LANDBRUGSDÆK



Ø		Ventil	EAN-kode	DKK / Stk.	Antal pr. kasse
12	7.00-12	TR15	8714692238987	<b>223,10</b>	1 Stk.
			8714692238987	<b>187,40</b>	6 Stk.
	10.0/80-12	TR15	8714692238994	<b>262,30</b>	1 Stk.
			8714692238994	<b>219,60</b>	6 Stk.
15,3	10.0/75-15.3, 260/70-15.3	TR15	8714692239007	<b>275,50</b>	1 Stk.
			8714692239007	<b>239,20</b>	4 Stk.
	11.5/80-15.3	TR15	8714692239014	<b>292,30</b>	1 Stk.
			8714692239014	<b>254,60</b>	4 Stk.
	12.5/80-15.3	TR15	8714692239021	<b>310,50</b>	1 Stk.
			8714692239021	<b>270,00</b>	4 Stk.
15,5	400/60-15.5	TR15	8714692239038	<b>523,10</b>	1 Stk.
			8714692239038	<b>456,00</b>	2 Stk.
16	13.0/75-16	TR15	8714692239045	<b>436,40</b>	1 Stk.
			8714692239045	<b>381,90</b>	2 Stk.
430,9	13.5/75-430.9	TR15	8714692239052	<b>490,30</b>	1 Stk.
			8714692239052	<b>426,60</b>	4 Stk.
17	15.0/55-17, 380/55-17	TR15	8714692239069	<b>523,10</b>	1 Stk.
			8714692239069	<b>456,00</b>	2 Stk.
	19.0/45-17, 480/45-17	TR15	8714692239076	<b>872,10</b>	1 Stk.
			8714692239076	<b>759,50</b>	2 Stk.
	500/50-17	TR15	8714692239083	<b>916,90</b>	1 Stk.
			8714692239083	<b>798,70</b>	2 Stk.
18	12.5/80-18	TR15	8714692239090	<b>436,40</b>	1 Stk.
			8714692239090	<b>381,90</b>	4 Stk.
	15.0/70-18	TR15	8714692239106	<b>523,10</b>	1 Stk.
			8714692239106	<b>456,00</b>	4 Stk.
20	16.0/70-20, 500/55-20	TR15	8714692239113	<b>835,70</b>	1 Stk.
			8714692239113	<b>727,30</b>	2 Stk.
22,5	560/60-22.5	TR218A	8714692335044	<b>1.495,90</b>	1 Stk.
			8714692335044	<b>1.331,60</b>	2 Stk.
	600/55-22.5	TR218A	8714692335037	<b>1.723,90</b>	1 Stk.
			8714692335037	<b>1.533,00</b>	2 Stk.
	710/45-22.5	TR218A	8714692335020	<b>1.984,10</b>	1 Stk.
			8714692335020	<b>1.765,20</b>	2 Stk.



## SLANGER TIL TRAKTORDÆK



Ø		Ventil	EAN-kode	DKK / Stk.	Antal pr. kasse
24	9.5-24	TR218A	8714692320569	<b>395,10</b>	1 Stk.
			8714692320569	<b>346,20</b>	3 Stk.
	11.2-24	TR218A	8714692239724	<b>495,10</b>	1 Stk.
			8714692239724	<b>440,60</b>	2 Stk.
	12.4-24, 320/85-24	TR218A	8714692239731	<b>546,20</b>	1 Stk.
			8714692239731	<b>486,10</b>	2 Stk.
	13.6-24, 340/85-24, 380/70-24, 440/65-24	TR218A	8714692239748	<b>600,10</b>	1 Stk.
			8714692239748	<b>532,90</b>	2 Stk.
	14.9-24, 380/85-24, 420/70-24, 480/65-24	TR218A	8714692239755	<b>677,70</b>	1 Stk.
			8714692239755	<b>603,50</b>	2 Stk.
460/70-24 / 16.9-24	TR 218	8714692332685	<b>805,00</b>	1 Stk.	
		8714692332685	<b>670,00</b>	2 Stk.	
28	11.2-28	TR218A	8714692239762	<b>518,90</b>	1 Stk.
			8714692239762	<b>461,60</b>	2 Stk.
	12.4-28, 320/85-28	TR218A	8714692239779	<b>589,60</b>	1 Stk.
			8714692239779	<b>525,20</b>	2 Stk.
	13.6-28, 380/70-28	TR218A	8714692239786	<b>652,50</b>	1 Stk.
			8714692239786	<b>580,50</b>	2 Stk.
	14.9-28, 380/85-28, 420/70-28, 480/65-28	TR218A	8714692239793	<b>737,80</b>	1 Stk.
			8714692239793	<b>656,70</b>	2 Stk.
16.9-28, 420/85-28, 480/70-28, 540/65-28	TR218A	8714692239809	<b>783,30</b>	1 Stk.	
30	16.9-30, 420/85-30, 480/70-30, 540/65-30	TR218A	8714692331381	<b>837,80</b>	1 Stk.
	18.4-30	TR218A	8714692331527	<b>921,10</b>	1 Stk.
32	12.4-32	TR218A	8714692331398	<b>587,50</b>	1 Stk.
34	16.9-34	TR218A	8714692331404	<b>910,60</b>	1 Stk.
	18.4-34, 460/85-34, 520/70-34, 600/65-34	TR218A	8714692331411	<b>1.030,20</b>	1 Stk.
36	12.4-36	TR218A	8714692331428	<b>651,10</b>	1 Stk.
	13.6-36	TR218A	8714692331435	<b>690,30</b>	1 Stk.
38	13.6-38	TR218A	8714692331442	<b>760,90</b>	1 Stk.
	16.9-38, 420/85-38, 480/70-38, 540/65-38	TR218A	8714692331459	<b>1.010,60</b>	1 Stk.
	18.4-38, 460/85-38, 520/70-38, 600/65-38	TR218A	8714692331466	<b>1.134,40</b>	1 Stk.
	20.8-38, 520/85-38, 580/70-38, 650/65-38	TR218A	8714692331473	<b>1.354,70</b>	1 Stk.



## SLANGER TIL TRAKTORDÆK OG INDUSTRIELLE DÆK



Ø		Ventil	EAN-kode	DKK / Stk.	Antal pr. kasse
16	4.50-16, 5.00-16	TR15	8714692239120	150,40	1 Stk.
			8714692239120	125,90	6 Stk.
	5.50-16, 6.00-16	TR15	8714692239137	165,00	1 Stk.
			8714692239137	137,80	6 Stk.
	6.50-16, 7.00-16	TR15	8714692239144	187,40	1 Stk.
			8714692239144	157,40	6 Stk.
	7.50-16	TR15	8714692239151	221,70	1 Stk.
			8714692239151	186,00	6 Stk.
	9.00-16	TR15	8714692239168	328,00	1 Stk.
			8714692239168	285,30	4 Stk.
	10.00-16	TR15	8714692239175	364,40	1 Stk.
			8714692239175	318,90	4 Stk.
	11.00-16	TR15	8714692239182	397,20	1 Stk.
			8714692239182	346,90	2 Stk.
18	7.50-18	TR15	8714692239199	272,80	1 Stk.
			8714692239199	226,60	6 Stk.
19	6.00-19	TR15	8714692239700	230,10	1 Stk.
			8714692239700	191,60	6 Stk.
20	7.50-20	TR15	8714692239717	304,90	1 Stk.
			8714692239717	254,60	6 Stk.
Ø		Ventil	EAN-kode	DKK / Stk.	Antal pr. kasse
20	8.25-20	V3-06-3	8714692805905	374,90	2 Stk.
	10.00-20	TC10	8714692240065	479,10	1 Stk.
			8714692240065	416,80	2 Stk.
	11.00-20	TC10	8714692240072	522,40	1 Stk.
8714692240072			454,60	2 Stk.	
24	460/70-24 / 16.9-24	TR 218	8714692332685	805,00	1 Stk.
			8714692332685	670,00	2 Stk.
	500/70-24	TR 218	8714692332692	888,90	1 Stk.





## OMREGNINGSTABEL FOR RADIALE TRAKTORDÆK

Denne tabel indeholder en komplet oversigt over de radiale traktordæk med samme ydre diameter men forskellige bredder.

Dia- meter range mm	Speed radius index	Standard Traxion85		Lav Sektion Traxion+		Ekstra bredde TraxionXXL Traxion Harvest	Ekstra bredde VF Traxion Optimall
		Gammel	Serie 85	Serie 70	Serie 65	Serie XL	Serie XL VF
735	350			240/70 R 16			
765	370			260/70 R 16			
800	380	7.50 R 16	210/95 R 16				
820	390			280/70 R 16	320/65 R 16		
855	410	7.50 R 18	210/95 R 18	280/70 R 18			
875	425			260/70 R 20	320/65 R 18		
905	425				340/65 R 18		
	450			280/70 R 20			
945	450			300/70 R 20			
985	475	11.2 R 20	280/85 R 20	320/70 R 20			
1050	500	12.4 R 20	320/85 R 20	360/70 R 20	420/65 R 20		
1090	525			380/70 R 20			
		11.2 R 24	280/85 R 24	320/70 R 24			
1145	550	12.4 R 24	320/85 R 24	360/70 R 24			
1190	575	11.2 R 28	280/85 R 28				
		13.6 R 24	340/85 R 24	380/70 R 24	440/65 R 24		
1245	600	12.4 R 28	320/85 R 28				
		14.9 R 24	380/85 R 24	420/70 R 24	480/65 R 24		
1295	625	13.6 R 28	340/85 R 28	380/70 R 28	440/65 R 28		
1320	625	16.9 R 24	420/85 R 24	480/70 R 24	540/65 R 24		
1350	650	14.9 R 28	380/85 R 28	420/70 R 28	480/65 R 28		VF 520/60 R 28
1420	675	16.9 R 28	420/85 R 28	480/70 R 28	540/65 R 28		VF 540/65 R 28
		14.9 R 30	380/85 R 30				VF 600/60 R 28
1475	700	16.9 R 30	420/85 R 30	480/70 R 30	540/65 R 30	540/75 R 28	VF 600/65 R 28
							VF 540/65 R 30
						600/65 R 28	VF 600/60 R 30
						600/70 R 28	VF 710/55 R 30
1525	725	18.4 R 30	460/85 R 30				
		14.9 R 34	380/85 R 34				
1550	750	13.6 R 38	340/85 R 38				
		16.9 R 34	420/85 R 34	480/70 R 34	540/65 R 34	620/75 R 26	
1575	750	13.6 R 38	380/80 R 38			600/70 R 30	VF 600/70 R 30
						710/60 R 30	
1645	775	18.4 R 34	460/85 R 34	520/70 R 34	600/65 R 34		VF 650/60 R 34
1675	800	16.9 R 38	420/85 R 38	480/70 R 38	540/65 R 38	600/70 R 34	VF 620/75 R 30
							VF 600/70 R 34
1750	825	18.4 R 38	460/85 R 38	520/70 R 38	600/65 R 38	650/75 R 32	VF 650/65 R 34
							VF 710/60 R 34
							VF 650/60 R 38
1835	875	20.8 R 38	520/85 R 38	580/70 R 38	650/65 R 38	800/65 R 32	VF 650/65 R 38
		18.4 R 42	480/80 R 42				VF 710/60 R 38
1895	925					900/60 R 32	
1935	925	20.8 R 42	520/85 R 42	620/70 R 42	650/65 R 42	800/70 R 32	VF 710/70 R 38
			480/80 R 46			650/75 R 38	VF 650/65 R 42
						710/70 R 38	VF 710/60 R 42
2000	975					710/75 R 38	VF 900/50 R 42
2050	975	20.8 R 46	520/85 R 46			650/85 R 38	VF 650/85 R 38
			480/80 R 50			800/70 R 38	VF 800/70 R 38
						900/60 R 38	VF 650/75 R 42
						710/70 R 42	VF 710/70 R 42
2150	1025					710/75 R 42	VF 650/85 R 42
2200							VF 710/75 R 42
							VF 800/70 R 42
							VF 900/60 R 42
							VF 750/70 R 44

Klassificering i diameter er vejledende og i overensstemmelse med retningsslinjerne fra ETRTO. Vi anbefaler, at du kontrollerer de nøjagtige tal for diameter og rulleomkreds ved udskiftning af dæk, som er anført i de tekniske detaljer for i hvert dæk. Vi anbefaler også genberegning af det forreste træk ved udskiftning af dæk.

Traxion+ dæk i kategorien „lav sektion“ er bredere dæk med samme fælgdiameter som et standard Traxion85. Det ekstra brede Traxion XXL-dæk har en lignende ydre diameter kombineret med en mindre fælgdiameter, hvilket resulterer i et betydeligt større bæreevne. Vi anbefaler, at du kontrollerer den autoriserede fælgbredde, der er anført i de tekniske oplysninger for hvert dæk.

# SALGS- OG LEVERINGSBETINGELSER

Denne prisliste annullerer og erstatter alle tidligere udsendte og kan ændres med omgående virkning.

Bestilte varer faktureres altid til de på leveringstidspunktet gældende priser. Priserne er vejledende udsalgspriser excl. miljøafgift og moms.

## LEVERINGSVILKÅR

Levering er fragtfri for ordre over kr. 800,- netto.

På ordrer under tillægges fragtgebyr på kr. 110,- netto.

## FORSENDELSESMÅDE

Levering vil ske på billigste måde.

Ønskes hurtigere levering betales de øgede omkostninger af kunden.

## BETALINGSBETINGELSER

Fri leveringsmåned 30 dage netto.

Ved for sen betaling pålægges p.t. 2% pr. mdr.

## EJENDOMSFORBEHOLD

Vi forbeholder os ejendomsret over leverede varer til de er betalt.

## REKLAMATIONSBESTEMMELSER

Dæk og slanger, der skønnes at være defekte, kan indsendes franko sammen med en reklamationsformular til:

DTC Lager  
Apollo Tyres  
Frostvej, Port 98  
7100 Vejle

Hvis det ved undersøgelsen viser sig, at reklamationen skyldes en fabrikations- eller materialefejl, tilbydes levering af nyt dæk/slange af tilsvarende dimension mod betaling for brugen. Ejeren må i sådanne spørgsmål underkaste sig Vredestein's afgørelse.

## RETURVARER

Varer tages kun retur efter aftale med vor expedition.

Alle returvarer skal indsendes franko til:

DTC Lager  
Apollo Tyres  
Frostvej, Port 98  
7100 Vejle

Ved kreditering af returvarer fratrækkes 10% returgebyr.

## FORCE MAJEURE - UOVERSTIGELIGE HINDRINGER FOR LEVERING

Hvis sælger eller fabrikken på grund af krig, mobilisering, strejke, blokade, lockout, brand, naturkatastrofer, mangel på råstoffer og andre uoverstigelige forhindringer ikke kan levere som lovet, bør det lovede opfyldes, når forhindringen er ophørt.



# DÆKBETEGNELSER, HASTIGHEDSSYMBOL, BELASTNINGSINDEX

## LANDBRUGSDÆKBETEGNELSER

<b>650/</b> Dæk- bredde (mm)	<b>65</b> Højde- breddeforhold (%)	<b>R</b> R=Radial	<b>38</b> Fælgdiameter (tommer)	<b>157</b> Belastnings- index (Li)	<b>157</b> Tragfäähgkeits- kennzahl	<b>A8</b> Geschwindigkeits- index
------------------------------------	--	----------------------	---------------------------------------	--	---	---

## HASTIGHEDSSYMBOL

Hastighedssymbol	A2	A6	A8	B	D	J	M
Max. hastighed (mp/h)	6	19	25	31	40	62	81
Max. hastighed (km/h)	10	30	40	50	65	100	130

## BELASTNINGSINDEX

LI	kg	LI	kg	LI	kg	LI	kg	LI	kg	LI	kg	LI	kg
53	206	74	375	95	690	116	1250	137	2300	158	4250	179	7750
54	212	75	387	96	710	117	1285	138	2360	159	4375	180	8000
55	218	76	400	97	730	118	1320	139	2430	160	4500	181	8250
56	224	77	412	98	750	119	1360	140	2500	161	4625	182	8500
57	230	78	425	99	775	120	1400	141	2575	162	4750	183	8750
58	236	79	437	100	800	121	1450	142	2650	163	4875	184	9000
59	243	80	450	101	825	122	1500	143	2725	164	5000	185	9250
60	250	81	462	102	850	123	1550	144	2800	165	5150	186	9500
61	257	82	475	103	875	124	1600	145	2900	166	5300	187	9750
62	265	83	487	104	900	125	1650	146	3000	167	5450	188	10000
63	272	84	500	105	925	126	1700	147	3075	168	5600	189	10300
64	280	85	515	106	950	127	1750	148	3150	169	5800	190	10600
65	290	86	530	107	975	128	1800	149	3250	170	6000	191	10900
66	300	87	545	108	1000	129	1850	150	3350	171	6150	192	11200
67	307	88	560	109	1030	130	1900	151	3450	172	6300	193	11500
68	315	89	580	110	1060	131	1950	152	3550	173	6500	194	11800
69	325	90	600	111	1090	132	2000	153	3650	174	6700	195	12150
70	335	91	615	112	1120	133	2060	154	3750	175	6900	196	12500
71	345	92	630	113	1150	134	2120	155	3875	176	7100	197	12850
72	355	93	650	114	1180	135	2180	156	4000	177	7300	198	13200
73	365	94	670	115	1215	136	2240	157	4125	178	7500	199	13600







Apollo Tyres (Germany) GmbH | Rheinstrasse 103 | 56179 Vallendar | Deutschland  
T: +45 20 20 86 32 | E: [customer.dk@apolloytyres.com](mailto:customer.dk@apolloytyres.com) | W: [vredestein.dk](http://vredestein.dk)

**VREDESTEIN**  
TYRES